

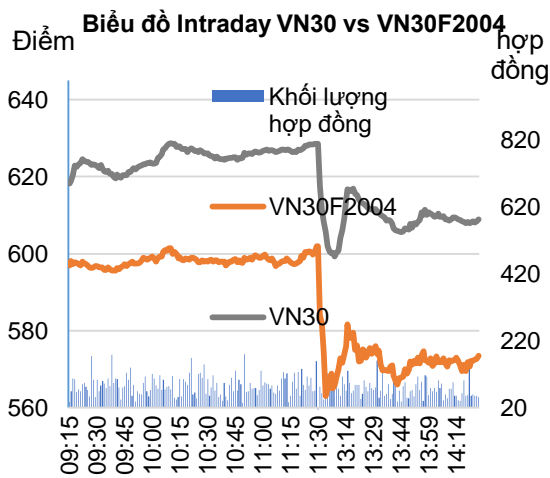
Bản tin phái sinh: Ngưỡng quan trọng

31/03/2020

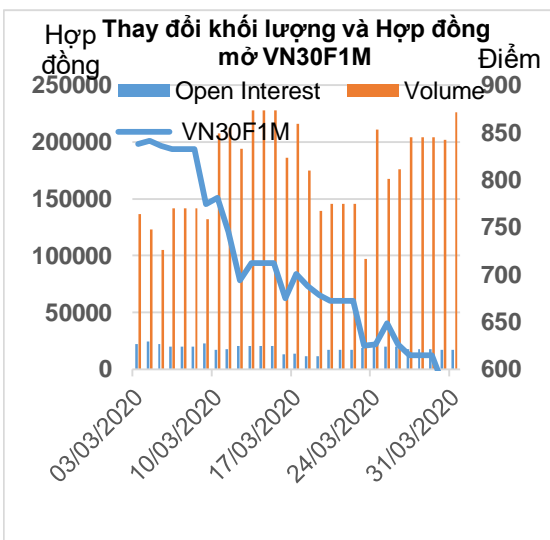
Diễn biến hợp đồng

| Đơn vị    | Đóng cửa | +/-  | KLGD    | Ngày đáo hạn |
|-----------|----------|------|---------|--------------|
| VN30F2004 | 578.7    | -4.3 | 226,261 | 16/04        |
| VN30F2005 | 576.0    | -1.0 | 1566    | 21/05        |
| VN30F2006 | 580.0    | 0.8  | 242     | 18/06        |
| VN30F2009 | 577.2    | 0.0  | 100     | 17/09        |

Nguồn: Bloomberg – YSVN



Nguồn: Bloomberg – YSVN



Nguồn: Bloomberg – YSVN

TÍN HIỆU KỸ THUẬT

- VN30F2004 đi theo kênh giá giảm về mức thấp nhất phiên tại 560 điểm với mức chênh lệch basis hơn 32 điểm. Tuy nhiên, đồ thị giá hồi phục mạnh sau khi chạm ngưỡng 560 điểm tương ứng cận dưới của đường kênh giá với mẫu hình có thân nến bên dưới dài cho thấy lực Long đã chủ động tại vùng giá này. Đồng thời, chỉ báo RSI đang có dấu hiệu đảo chiều tăng sau giai tạo phân kỳ tam đoạn cho thấy xu hướng giảm suy yếu và vào giai đoạn cuối.
- Đồng thời, theo lý thuyết sóng Elliott, VN30F2004 có thể đã kết thúc sóng 5 và sẽ được xác nhận ở nhịp test lại thành công ngưỡng này. Theo đó, chúng tôi kỳ vọng VN30F2004 đang bước vào nhịp hồi phục lớn,

DỰ BÁO VÀ CHIẾN LƯỢC NGẮN HẠN

- Chiến lược trong phiên (Intraday): Với mức chênh lệch basis âm lớn và tín hiệu phân kỳ mạnh, nhà đầu tư nên xem xét Long thăm dò ở nhịp test lại về vùng 665-670 điểm và bật tăng từ vùng này, dừng lỗ 664 điểm và mục tiêu gần 601 điểm và xa hơn 615 điểm.
- Chiến lược xu hướng chủ đạo trong ngắn hạn (Daily): Nhà đầu tư chờ đợi điểm vào mới trên VN30F2004.

| Xu hướng          | VN30F2004-Daily | VN30F2004-1H |
|-------------------|-----------------|--------------|
| <b>Ngắn hạn</b>   | <b>GIẢM</b>     | <b>GIẢM</b>  |
| <b>Hỗ trợ 1</b>   | 555             | 565          |
| <b>Hỗ trợ 2</b>   | 500             | 570          |
| <b>Kháng cự 1</b> | 700             | 601          |
| <b>Kháng cự 2</b> | 800             | 615          |



**Phạm Tấn Phát**  
 Chuyên viên phân tích cao cấp  
 Email: [phat.pham@yuanta.com.vn](mailto:phat.pham@yuanta.com.vn)  
 Phone: (084) 28 3622 6868 ext 3880

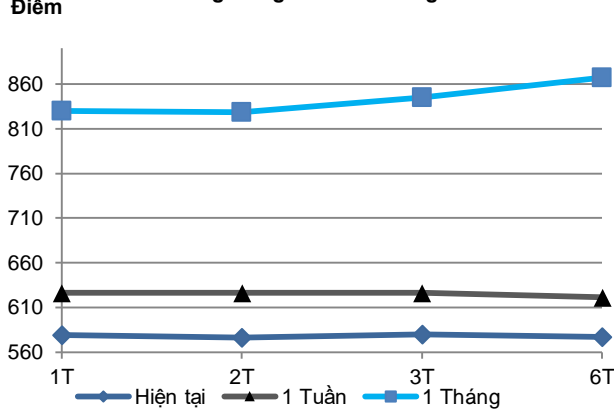


We Create Fortune

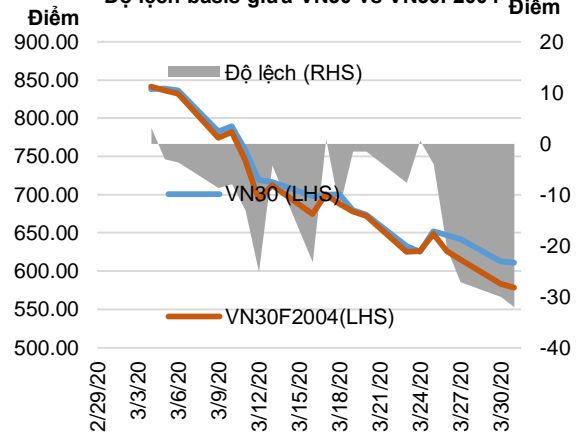
**HỢP ĐỒNG TƯƠNG LAI**

|                   | Giá đóng cửa | +/-  | +/- % | KLGD     | +/- %   | Fair Value   | Ngày thanh toán cuối cùng | Thời gian còn lại |
|-------------------|--------------|------|-------|----------|---------|--------------|---------------------------|-------------------|
|                   | Đơn vị: Điểm | Điểm | %     | hợp đồng |         | Đơn vị: Điểm |                           | ngày              |
| <b>VN30 Index</b> | 610.8        | -2.3 | -0.4% | 0        |         |              |                           |                   |
| <b>VN30F2004</b>  | 578.7        | -4.3 | -0.7% | 226,261  | 11.92%  | 612          | 16/04/2020                | 17                |
| <b>VN30F2005</b>  | 576.0        | -1.0 | -0.2% | 1,566    | 76.55%  | 617          | 21/05/2020                | 51                |
| <b>VN30F2006</b>  | 580.0        | 0.8  | 0.1%  | 242      | 134.95% | 621          | 18/06/2020                | 79                |
| <b>VN30F2009</b>  | 577.2        | 0.0  | 0.0%  | 100      | -32.89% | 635          | 17/09/2020                | 170               |

**Đường Cong Giá HĐ Tương Lai**



**Độ lệch basis giữa VN30 vs VN30F2004**



| Top cổ phiếu leader | Điểm tác động | Top cổ phiếu laggard | Điểm tác động |
|---------------------|---------------|----------------------|---------------|
| VIC                 | 1.26          | VPB                  | -2.91         |
| HPG                 | 1.13          | EIB                  | -1.50         |
| FPT                 | 0.52          | STB                  | -0.84         |
| HDB                 | 0.51          | VHM                  | -0.41         |
| VCB                 | 0.40          | PNJ                  | -0.34         |

| Top cổ phiếu tăng giá | %    | Top cổ phiếu giảm giá | %     |
|-----------------------|------|-----------------------|-------|
| HDB                   | 3.19 | CTD                   | -6.94 |
| HPG                   | 3.06 | VPB                   | -6.87 |
| BVH                   | 2.78 | ROS                   | -6.86 |
| VIC                   | 2.46 | EIB                   | -6.69 |
| PLX                   | 1.96 | STB                   | -4.45 |



We Create Fortune

DANH SÁCH CP CHỈ SỐ VN30

| Mã CP | Tên   | Ngành                          | Tỷ trọng | Giá đóng cửa | Vốn hóa | PER  | PBR | KLGD 3 tháng | SH Nước Ngoài | Cao 52 Tuần | Thấp 52 Tuần |
|-------|---|--------------------------------|----------|--------------|---------|------|-----|--------------|---------------|-------------|--------------|
|       |   | Đơn vị:                        | %        | VND          | Tỷ VND  | x    | x   | '000 cp      | %             | VND         | VND          |
| BID   | Ngân hàng Thương mại Cổ phần Đầu tư và Phát triển Việt Nam    | Tài chính                      | 1.1%     | 30,850       | 124,079 | 13.0 | 1.7 | 1,085        | 18%           | 55,800      | 29,500       |
| CTD   | Công ty Cổ phần Xây dựng Cotecccons                           | Công nghiệp                    | 0.3%     | 44,950       | 3,429   | 5.1  | 0.4 | 187          | 47%           | 143,000     | 44,950       |
| CTG   | Ngân hàng Thương mại Cổ phần Công thương Việt Nam             | Tài chính                      | 1.3%     | 17,200       | 64,043  | 6.8  | 0.8 | 7,659        | 30%           | 28,450      | 16,600       |
| BVH   | Tập đoàn Bảo Việt   | Tài chính                      | 0.6%     | 37,000       | 27,466  | 22.7 | 1.4 | 293          | 29%           | 96,200      | 32,300       |
| PLX   | Tập đoàn Xăng dầu Việt Nam                                    | Năng lượng                     | 0.9%     | 36,500       | 43,465  | 10.4 | 1.9 | 394          | 13%           | 67,500      | 35,100       |
| EIB   | Ngân hàng Thương mại Cổ phần Xuất nhập khẩu Việt Nam          | Tài chính                      | 3.4%     | 14,650       | 18,011  | 20.8 | 1.1 | 191          | 30%           | 19,100      | 14,500       |
| FPT   | Công ty Cổ phần FPT   | CNTT                           | 5.0%     | 41,100       | 27,877  | 8.9  | 2.0 | 1,869        | 49%           | 61,300      | 40,100       |
| GAS   | Tổng Công ty Khí Việt Nam - Công ty Cổ phần                   | Dịch vụ tiện ích               | 1.2%     | 54,800       | 104,884 | 9.0  | 2.2 | 416          | 3%            | 114,900     | 53,900       |
| POW   | Tổng Công ty Điện lực Dầu khí Việt Nam                        | Dịch vụ tiện ích               | 0.7%     | 7,090        | 16,604  | 6.9  | 0.6 | 2,683        | 12%           | 16,400      | 6,850        |
| HDB   | Ngân hàng Thương mại Cổ phần Phát triển Thành phố Hồ Chí Minh | Tài chính                      | 2.7%     | 17,800       | 17,135  | 4.8  | 0.9 | 1,731        | 23%           | 30,100      | 16,100       |
| HPG   | Công ty Cổ phần Tập đoàn Hòa Phát                             | Nguyên vật liệu                | 6.2%     | 16,850       | 46,524  | 6.5  | 1.0 | 7,614        | 37%           | 26,462      | 15,250       |
| MBB   | Ngân hàng Thương mại Cổ phần Quân đội                         | Tài chính                      | 4.2%     | 13,550       | 32,675  | 3.9  | 0.8 | 6,632        | 24%           | 23,900      | 13,150       |
| MSN   | Công ty Cổ phần Tập đoàn Masan                                | Hàng tiêu dùng thiết yếu       | 5.1%     | 49,000       | 57,278  | 10.3 | 1.3 | 1,628        | 37%           | 91,600      | 46,400       |
| MWG   | Công ty Cổ phần Đầu tư Thế Giới Di Động                       | Hàng tiêu dùng không thiết yếu | 3.9%     | 58,900       | 26,671  | 6.8  | 2.1 | 976          | 49%           | 129,500     | 56,300       |
| NVL   | Công ty Cổ phần Tập đoàn Đầu tư Địa ốc No Va                  | Bất động sản                   | 3.9%     | 51,900       | 50,319  | 14.6 | 2.3 | 511          | 6%            | 65,100      | 49,100       |
| PNJ   | Công ty Cổ phần Vàng bạc Đá quý Phú Nhuận                     | Hàng tiêu dùng không thiết yếu | 1.9%     | 46,900       | 10,561  | 8.7  | 2.3 | 766          | 49%           | 92,500      | 45,000       |
| REE   | Công ty Cổ phần Cơ điện Lạnh                                  | Công nghiệp                    | 1.0%     | 27,300       | 8,464   | 5.2  | 0.8 | 750          | 49%           | 40,150      | 26,100       |
| ROS   | Công ty Cổ phần Xây dựng FLC FAROS                            | Công nghiệp                    | 0.2%     | 3,260        | 1,850   | 10.4 | 0.3 | 6,544        | 2%            | 34,800      | 3,260        |
| SAB   | Tổng Công ty Cổ phần Bia - Rượu - Nước Giải khát Sài Gòn      | Hàng tiêu dùng thiết yếu       | 1.9%     | 123,000      | 78,878  | 16.5 | 4.2 | 60           | 63%           | 291,000     | 111,500      |
| SBT   | Công ty Cổ phần Thành Thành Công - Biên Hòa                   | Hàng tiêu dùng thiết yếu       | 0.7%     | 12,700       | 7,452   | 25.0 | 1.1 | 1,921        | 6%            | 22,700      | 11,600       |
| SSI   | Công ty Cổ phần Chứng khoán SSI                               | Tài chính                      | 0.8%     | 11,600       | 6,009   | 6.5  | 0.6 | 2,192        | 52%           | 28,050      | 11,100       |
| STB   | Ngân hàng Thương mại Cổ phần Sài Gòn Thương Tín               | Tài chính                      | 2.9%     | 7,300        | 13,167  | 5.4  | 0.5 | 9,455        | 12%           | 12,700      | 7,120        |
| TCB   | Ngân hàng Thương mại Cổ phần Kỹ thương Việt Nam               | Tài chính                      | 7.6%     | 15,000       | 52,502  | 5.2  | 0.8 | 2,868        | 22%           | 25,850      | 14,000       |
| VCB   | Ngân hàng Thương mại Cổ phần Ngoại thương Việt Nam            | Tài chính                      | 4.1%     | 62,000       | 229,950 | 12.4 | 2.8 | 1,115        | 24%           | 95,000      | 56,600       |
| VHM   | Công ty Cổ phần Vinhomes                                      | Bất động sản                   | 4.6%     | 55,000       | 180,923 | 8.6  | 3.3 | 797          | 15%           | 102,300     | 52,000       |
| VIC   | Tập đoàn Vingroup - Công ty Cổ phần                           | Bất động sản                   | 8.6%     | 83,400       | 282,095 | 36.8 | 3.7 | 669          | 15%           | 126,500     | 68,000       |
| VJC   | Công ty Cổ phần Hàng không Vietjet                            | Công nghiệp                    | 5.7%     | 97,200       | 50,917  | 12.3 | 3.3 | 400          | 19%           | 148,800     | 93,200       |
| VNM   | Công ty Cổ phần Sữa Việt Nam                                  | Hàng tiêu dùng thiết yếu       | 11.2%    | 91,000       | 158,465 | 16.6 | 5.8 | 1,238        | 59%           | 139,900     | 83,700       |
| VPB   | Ngân hàng Thương mại Cổ phần Việt Nam Thịnh Vượng             | Tài chính                      | 6.5%     | 16,950       | 41,320  | 5.0  | 1.0 | 3,817        | 23%           | 29,300      | 16,950       |
| VRE   | Công ty Cổ phần Vincom Retail                                 | Bất động sản                   | 1.8%     | 19,150       | 43,515  | 15.3 | 1.6 | 1,763        | 32%           | 37,950      | 16,900       |



We Create **Fortune**

## CÔNG TY CHỨNG KHOÁN YUANTA VIỆT NAM

### Phòng phân tích khối khách hàng cá nhân

**Nguyễn Thế Minh**

**Giám đốc Nghiên cứu Phân tích**

+84 28 3622 6868 ext 3826  
minh.nguyen@yuanta.com.vn

**Lý Thị Hiền**

**Trưởng phòng NC-PT**

+84 28 3622 6868 ext 3908  
hien.ly@yuanta.com.vn

**Quách Đức Khánh**

**Chuyên viên phân tích cao cấp**

+84 28 3622 6868 ext 3833  
khanh.quach@yuanta.com.vn

**Nguyễn Trịnh Ngọc Hồng**

**Chuyên viên phân tích**

+84 28 3622 6868 ext 3832  
hong.nguyen@yuanta.com.vn

**Phạm Tấn Phát**

**Chuyên viên phân tích cao cấp**

+84 28 3622 6868 ext 3880  
phat.pham@yuanta.com.vn

### Phòng Môi giới khách hàng cá nhân

**Nguyễn Thanh Tùng**

**Giám đốc Môi giới Hội Sở**

+84 28 3622 6868 ext 3609  
tung.nguyen@yuanta.com.vn

**Nguyễn Việt Quang**

**Giám đốc chi nhánh Hà Nội**

+84 28 3622 6868 ext 3404  
quang.nguyen@yuanta.com.vn

**Võ Thị Thu Thủy**

**Giám đốc chi nhánh Bình Dương**

+84 28 3622 6868 ext 3505  
thuy.vo@yuanta.com.vn

**Nguyễn Mạnh Hoạt**

**Giám đốc chi nhánh Chợ Lớn**

+84 28 3622 6868 ext 3847  
hoat.nguyen@yuanta.com.vn

**Bùi Quốc Phong**

**Giám đốc chi nhánh Đồng Nai**

+84 28 3622 6868 ext 3701  
phong.bui@yuanta.com.vn

**Chung Kim Hoa**

**Giám đốc Khối khách hàng người Hoa**

+84 28 3622 6868 ext 3828  
hoa.chung@yuanta.com.vn

**Đinh Thị Thu Cúc**

**Giám đốc chi nhánh Vũng Tàu**

+84 28 3622 6868 ext 3203  
cuc.dinh@yuanta.com.vn

**Võ Đình Tuấn**

**Giám đốc chi nhánh Đà Nẵng**

+84 28 3622 6868 ext 3301  
tuan.vo@yuanta.com.vn

**Nguyễn Đức Hoàn**

**Giám đốc trung tâm kinh doanh Nam Hà Nội**

+84 28 3622 6868 ext 3409  
hoan.nguyen@yuanta.com.vn



We Create Fortune

## Appendix A: Important Disclosures

### Analyst Certification

Each research analyst primarily responsible for the content of this research report, in whole or in part, certifies that with respect to each security or issuer that the analyst covered in this report: (1) all of the views expressed accurately reflect his or her personal views about those securities or issuers; and (2) no part of his or her compensation was, is, or will be, directly or indirectly, related to the specific recommendations or views expressed by that research analyst in the research report.

### Ratings Definitions

**BUY:** We have a positive outlook on the stock based on our expected absolute or relative return over the investment period. Our thesis is based on our analysis of the company's outlook, financial performance, catalysts, valuation and risk profile. We recommend investors add to their position.

**HOLD-Outperform:** In our view, the stock's fundamentals are relatively more attractive than peers at the current price. Our thesis is based on our analysis of the company's outlook, financial performance, catalysts, valuation and risk profile.

**HOLD-Underperform:** In our view, the stock's fundamentals are relatively less attractive than peers at the current price. Our thesis is based on our analysis of the company's outlook, financial performance, catalysts, valuation and risk profile.

**SELL:** We have a negative outlook on the stock based on our expected absolute or relative return over the investment period. Our thesis is based on our analysis of the company's outlook, financial performance, catalysts, valuation and risk profile. We recommend investors reduce their position.

**Under Review:** We actively follow the company, although our estimates, rating and target price are under review.

**Restricted:** The rating and target price have been suspended temporarily to comply with applicable regulations and/or Yuanta policies.

Note: Yuanta research coverage with a Target Price is based on an investment period of 12 months. Greater China Discovery Series coverage does not have a formal 12 month Target Price and the recommendation is based on an investment period specified by the analyst in the report.

### Global Disclaimer

© 2018 Yuanta. All rights reserved. The information in this report has been compiled from sources we believe to be reliable, but we do not hold ourselves responsible for its completeness or accuracy. It is not an offer to sell or solicitation of an offer to buy any securities. All opinions and estimates included in this report constitute our judgment as of this date and are subject to change without notice.

This report provides general information only. Neither the information nor any opinion expressed herein constitutes an offer or invitation to make an offer to buy or sell securities or other investments. This material is prepared for general circulation to clients and is not intended to provide tailored investment advice and does not take into account the individual financial situation and objectives of any specific person who may receive this report. Investors should seek financial advice regarding the appropriateness of investing in any securities, investments or investment strategies discussed or recommended in this report. The information contained in this report has been compiled from sources believed to be reliable but no representation or warranty, express or implied, is made as to its accuracy, completeness or correctness. This report is not (and should not be construed as) a solicitation to act as securities broker or dealer in any jurisdiction by any person or company that is not legally permitted to carry on such business in that jurisdiction.

Yuanta research is distributed in the United States only to Major U.S. Institutional Investors (as defined in Rule 15a-6 under the Securities Exchange Act of 1934, as amended and SEC staff interpretations thereof). All transactions by a US person in the securities mentioned in this report must be effected through a registered broker-dealer under Section 15 of the Securities Exchange Act of 1934, as amended. Yuanta research is distributed in Taiwan by Yuanta Securities Investment Consulting. Yuanta research is distributed in Hong Kong by Yuanta Securities (Hong Kong) Co. Limited, which is licensed in Hong Kong by the Securities and Futures Commission for regulated activities, including Type 4 regulated activity (advising on securities). In Hong Kong, this research report may not be redistributed, retransmitted or disclosed, in whole or in part or any form or manner, without the express written