

## DIỄN BIẾN THỊ TRƯỜNG THẾ GIỚI

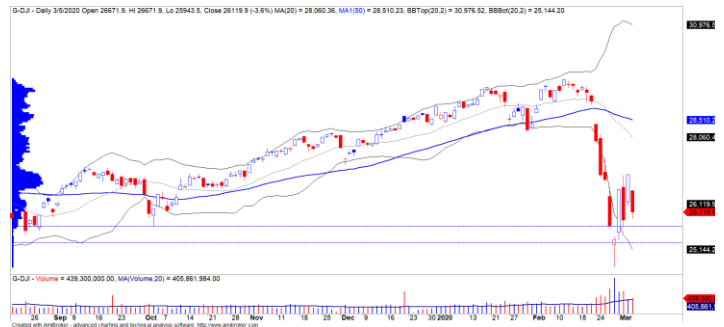
**TTCK châu Á tích cực khi tình hình dịch bệnh tại khu vực này đã được kiểm soát tốt hơn.** Đặc biệt số ca mắc nhiễm mới tại Trung Quốc đã không còn gia tăng thêm cho thấy dấu hiệu khả quan, chỉ số Shanghai đóng cửa tăng gần 2% và đồ thị giá của chỉ số này có dấu hiệu bước vào giai đoạn biến động mạnh theo chiều hướng tích cực. Ngoài ra, xu hướng ngắn hạn cũng được nâng từ mức GIẢM lên TĂNG cho thấy rủi ro từ dịch bệnh cũng đã có chiều hướng giảm và đang dần tác động tích cực lên TTCK toàn cầu nói chung và thị trường mới nổi nói riêng.



Diễn biến giá của chỉ số Shanghai

**TTCK Mỹ giảm mạnh do lo ngại về dịch bệnh sẽ bùng phát.** Với diễn biến phức tạp về dịch bệnh, mức kỳ vọng Fed có thể sẽ tiếp tục giảm 0.5% lãi suất cơ bản trong cuộc họp diễn ra vào ngày 18/03/2020, hiện tại 94% cho rằng kịch bản này sẽ xảy ra cho thấy đồng USD sẽ tiếp tục ảnh hưởng tiêu cực, ngược lại vàng và TTCK (đặc biệt là TTCK mới nổi) sẽ hưởng lợi từ động thái này.

- Chỉ số Dow Jones đóng cửa giảm 3.6% và vẫn giao dịch trên vùng hỗ trợ 25,300 – 25,750 điểm. Đồng thời, xu hướng ngắn hạn vẫn duy trì ở mức TĂNG và chúng tôi kỳ vọng đồ thị giá cũng sẽ sớm bước vào giai đoạn tích lũy cho nên rủi ro ngắn hạn có thể sẽ giảm dần.



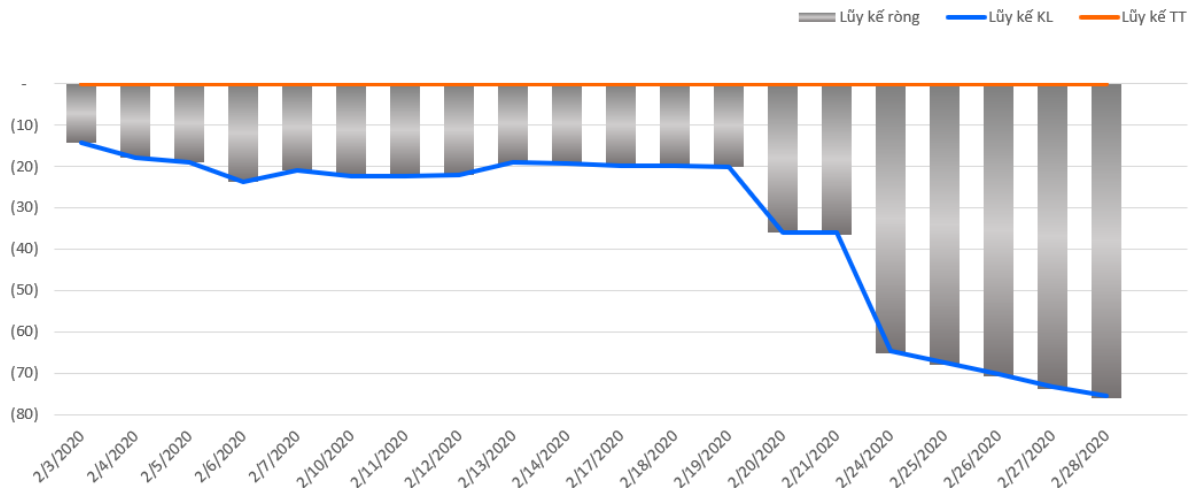
Diễn biến giá của chỉ số Dow Jones

Mã	Ngày	Thay đổi (.000)	M/B ước tính (tỷ)	Tỷ lệ Premium
VanEck	05/03	-	-	-2.09%
DB FTSE	04/03	-114	-73	-0.46%
Ishares MSCI Frontier 100 ETF	05/03	-	-	-2.35%
Kim Kindex VN30	04/03	-	-	0.94%
Premia MSCI	04/03	-	-	1.28%
E1VFVN30	04/03	+1,000	+14	-0.45%

We Create Fortune

## DIỄN BIẾN THỊ TRƯỜNG VIỆT NAM

**Khối ngoại tiếp tục bán ròng gần 290 tỷ trên cả ba sàn.** Tuy nhiên, phần lớn khối ngoại tập trung bán ròng ở cổ phiếu SHB với giá trị gần 304 tỷ. Hiện tại, nếu không tính quỹ ETF thì quỹ Deutsche Bank Aktiengesellschaft đang là cổ đông ngoại lớn thứ 2 với tỷ lệ nắm giữ 2.52% (tương đương với hơn 44 triệu cổ phiếu). Tính từ đầu tháng 02 cho đến nay, khối ngoại đã bán ròng cổ phiếu SHB hơn 48 triệu cổ phiếu và chủ yếu từ giao dịch khớp lệnh.



Diễn biến khối ngoại mua ròng cổ phiếu SHB

**Nhóm ngành du lịch và giải trí tăng 2.79% trong phiên 05/03/2020.** Tuy nhiên, mức Sector Rating của nhóm này chỉ ở mức 53 điểm cho thấy mức xếp hạng tăng trưởng của nhóm ngành này ở mức TIÊU CỰC cho thấy tác động từ dịch bệnh Covid-19 đã ảnh hưởng tiêu cực lên nhóm cổ phiếu này trong thời gian qua và các nhà đầu tư chưa nên quay trở lại nhóm cổ phiếu này. Nổi bật nhất trong nhóm cổ phiếu này là cổ phiếu HVN với mức tăng mạnh hơn 13% trong hai phiên giao dịch gần đây.

- Mức Stock Rating của HVN chỉ ở mức 40 điểm cho thấy mức xếp hạng tăng trưởng trung hạn ở mức TIÊU CỰC, cùng với mức đánh giá của ngành cho nên chúng tôi không khuyến nghị mua mới đối với cổ phiếu này. Điểm cơ bản không có sự nổi bật, nhưng câu chuyện thoái vốn của Nhà nước tại HVN sẽ giúp cổ phiếu này tăng tỷ lệ Free Float, tạo điều kiện thuận lợi để cổ phiếu này có thể sớm gia nhập vào danh mục của các quỹ ETF.
- Điểm nổi bật của cổ phiếu này là khối lượng giao dịch đã cải thiện đáng kể kể từ đầu tháng 02/2020, nhưng chúng tôi đánh giá xu hướng tăng ngắn hạn chưa thể bền vững.



We Create **Fortune**



Diễn biến giá của cổ phiếu HVN



We Create Fortune

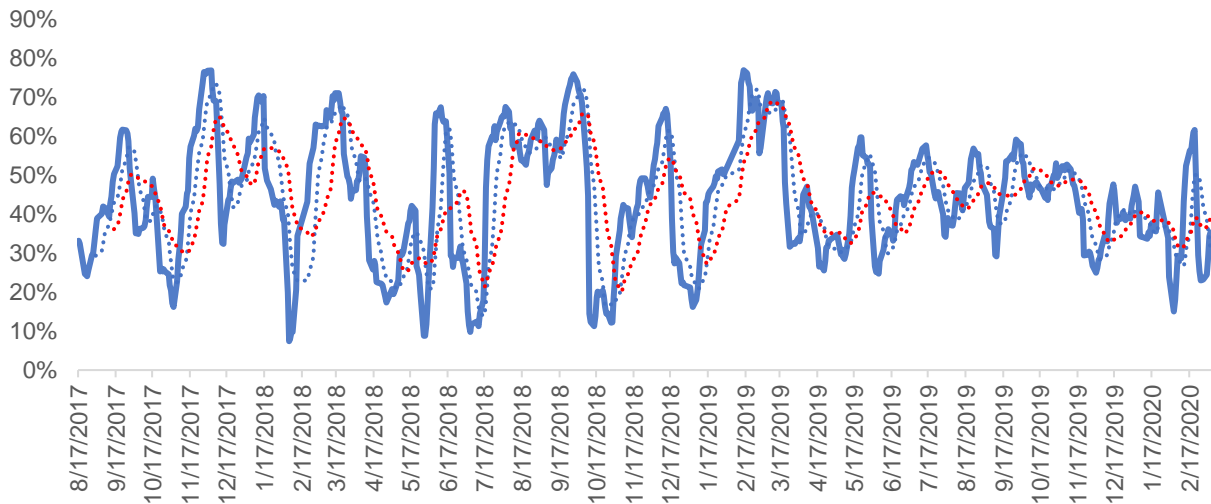
## QUAN ĐIỂM THỊ TRƯỜNG NGẮN HẠN

Chúng tôi cho rằng thị trường có thể sẽ biến động hẹp trong vùng giá 890 – 895 điểm của chỉ số VN-Index và dòng tiền vẫn có thể sẽ phân hóa giữa các nhóm cổ phiếu. Nhóm cổ phiếu Midcaps và Smallcaps có thể sẽ chịu áp lực điều chỉnh trong phiên kế tiếp và thị trường vẫn đang trong giai đoạn tích lũy cho nên dòng tiền có thể vẫn sẽ chủ yếu tập trung xu hướng ở từng cổ phiếu. Đồng thời, tỷ trọng cổ phiếu tăng nhẹ cho thấy cơ hội giải ngân vẫn xuất hiện, nhưng cơ hội vẫn chưa nhiều.

Hệ thống chỉ báo xu hướng của chúng tôi vẫn duy trì mức GIẢM xu hướng ngắn hạn của chỉ số VN-Index với mức kháng cự ở mức 906.55 điểm và mức TĂNG xu hướng ngắn hạn của chỉ số HNX-Index với mức hỗ trợ ở mức 110.13 điểm. Do đó, chúng tôi khuyến nghị các nhà đầu tư ngắn hạn tiếp tục đứng ngoài thị trường và chỉ nên xem xét giải ngân với tỷ trọng thấp theo mức khuyến nghị.

**Tỷ trọng khuyến nghị ngắn hạn:** 35% cổ phiếu/65% tiền.

**Tỷ trọng khuyến nghị trung hạn:** 29% cổ phiếu/71% tiền.



*Biểu đồ tỷ trọng cổ phiếu ngắn hạn*

We Create **Fortune**

## DANH MỤC KHUYẾN NGHỊ NGẮN HẠN

CP	Giá	Xu hướng ngắn hạn	Xu hướng trung hạn	Ngày khuyến nghị MUA	Giao dịch T+	Giá mua ngắn hạn	Mức cắt lỗ ngắn hạn	%Lợi nhuận	Khuyến nghị	Đánh giá rủi ro ngắn hạn
PPC	27.00	TĂNG	TĂNG	7/2/2020	T+20	26.80	26.96	0.75%	NẮM GIỮ	
TIG	7.40	TĂNG	TĂNG	13/2/2020	T+16	6.40	6.74	15.63%	NẮM GIỮ	
VIB	18.20	TĂNG	TĂNG	14/2/2020	T+15	18.20	17.71	0.00%	NẮM GIỮ	
CTR	45.50	TĂNG	TĂNG	20/2/2020	T+11	48.20	44.29	-5.60%	NẮM GIỮ	
SHB	12.90	TĂNG	TĂNG	27/2/2020	T+6	8.00	10.06	61.25%	NẮM GIỮ	Sức mạnh giá ở mức 99 điểm cho thấy động lực tăng giá sẽ không còn nhiều. NĐT hạn chế lướt sóng hoặc không mua mới và ưu tiên nắm giữ
FPT	54.60	TĂNG	GIẢM	28/2/2020	T+5	56.00	53.48	-2.50%	NẮM GIỮ	
HHS	5.13	TĂNG	TĂNG	3/3/2020	T+3	4.79	4.66	7.10%	NẮM GIỮ	
DHC	39.40	TĂNG	TĂNG	4/3/2020	T+2	38.50	35.83	2.34%	NẮM GIỮ	

### Chú thích:

- Rủi ro cao: Khi chúng tôi đánh giá ở mức này thì nhà đầu tư nên chuyển từ vị thế NẮM GIỮ sang CHỐT LỖI 1/2 tỷ trọng đang nắm giữ
- Rủi ro tăng nhẹ: Nhà đầu tư có thể tiếp tục NẮM
- GIỮ và dừng mua
- Rủi ro thấp: Nhà đầu tư có thể tiếp tục NẮM GIỮ hoặc tiếp tục mua vào



We Create **Fortune**

## CÔNG TY TNHH CHỨNG KHOÁN YUANTA VIỆT NAM

### Phòng phân tích khối khách hàng cá nhân

**Nguyễn Thế Minh**

**Giám đốc Nghiên cứu Phân tích**

+84 28 3622 6868 ext 3826

minh.nguyen@yuanta.com.vn

**Lý Thị Hiền**

**Trưởng phòng NC-PT**

+84 28 3622 6868 ext 3908

hien.ly@yuanta.com.vn

**Quách Đức Khánh**

**Chuyên viên phân tích cao cấp**

+84 28 3622 6868 ext 3833

khanh.quach@yuanta.com.vn

**Nguyễn Trịnh Ngọc Hồng**

**Chuyên viên phân tích**

+84 28 3622 6868 ext 3832

hong.nguyen@yuanta.com.vn

**Phạm Tấn Phát**

**Chuyên viên phân tích cao cấp**

+84 28 3622 6868 ext 3880

phat.pham@yuanta.com.vn

### Phòng Môi giới khách hàng cá nhân

**Nguyễn Thanh Tùng**

**Giám đốc Môi giới Hội Sở**

+84 28 3622 6868 ext 3609

tung.nguyen@yuanta.com.vn

**Nguyễn Việt Quang**

**Giám đốc chi nhánh Hà Nội**

+84 28 3622 6868 ext 3404

quang.nguyen@yuanta.com.vn

**Võ Thị Thu Thủy**

**Giám đốc chi nhánh Bình Dương**

+84 28 3622 6868 ext 3505

thuy.vo@yuanta.com.vn

**Nguyễn Mạnh Hoạt**

**Giám đốc chi nhánh Chợ Lớn**

+84 28 3622 6868 ext 3847

hoat.nguyen@yuanta.com.vn

**Bùi Quốc Phong**

**Giám đốc chi nhánh Đồng Nai**

+84 28 3622 6868 ext 3701

phong.bui@yuanta.com.vn

**Chung Kim Hoa**

**Giám đốc Khối khách hàng người Hoa**

+84 28 3622 6868 ext 3828

hoa.chung@yuanta.com.vn

**Đinh Thị Thu Cúc**

**Giám đốc chi nhánh Vũng Tàu**

+84 28 3622 6868 ext 3203

cuc.dinh@yuanta.com.vn

**Võ Đình Tuấn**

**Giám đốc chi nhánh Đà Nẵng**

+84 28 3622 6868 ext 3301

tuan.vo@yuanta.com.vn

**Nguyễn Đức Hoàn**

**Giám đốc trung tâm kinh doanh Nam Hà Nội**

+84 28 3622 6868 ext 3409

hoan.nguyen@yuanta.com.vn



We Create Fortune

## Appendix A: Important Disclosures

### Analyst Certification

Each research analyst primarily responsible for the content of this research report, in whole or in part, certifies that with respect to each security or issuer that the analyst covered in this report: (1) all of the views expressed accurately reflect his or her personal views about those securities or issuers; and (2) no part of his or her compensation was, is, or will be, directly or indirectly, related to the specific recommendations or views expressed by that research analyst in the research report.

### Ratings Definitions

**BUY:** We have a positive outlook on the stock based on our expected absolute or relative return over the investment period. Our thesis is based on our analysis of the company's outlook, financial performance, catalysts, valuation and risk profile. We recommend investors add to their position.

**HOLD-Outperform:** In our view, the stock's fundamentals are relatively more attractive than peers at the current price. Our thesis is based on our analysis of the company's outlook, financial performance, catalysts, valuation and risk profile.

**HOLD-Underperform:** In our view, the stock's fundamentals are relatively less attractive than peers at the current price. Our thesis is based on our analysis of the company's outlook, financial performance, catalysts, valuation and risk profile.

**SELL:** We have a negative outlook on the stock based on our expected absolute or relative return over the investment period. Our thesis is based on our analysis of the company's outlook, financial performance, catalysts, valuation and risk profile. We recommend investors reduce their position.

**Under Review:** We actively follow the company, although our estimates, rating and target price are under review.

**Restricted:** The rating and target price have been suspended temporarily to comply with applicable regulations and/or Yuanta policies.

Note: Yuanta research coverage with a Target Price is based on an investment period of 12 months. Greater China Discovery Series coverage does not have a formal 12-month Target Price and the recommendation is based on an investment period specified by the analyst in the report.

### Global Disclaimer

© 2018 Yuanta. All rights reserved. The information in this report has been compiled from sources we believe to be reliable, but we do not hold ourselves responsible for its completeness or accuracy. It is not an offer to sell or solicitation of an offer to buy any securities. All opinions and estimates included in this report constitute our judgment as of this date and are subject to change without notice.

This report provides general information only. Neither the information nor any opinion expressed herein constitutes an offer or invitation to make an offer to buy or sell securities or other investments. This material is prepared for general circulation to clients and is not intended to provide tailored investment advice and does not take into account the individual financial situation and objectives of any specific person who may receive this report. Investors should seek financial advice regarding the appropriateness of investing in any securities, investments or investment strategies discussed or recommended in this report. The information contained in this report has been compiled from sources believed to be reliable but no representation or warranty, express or implied, is made as to its accuracy, completeness or correctness. This report is not (and should not be construed as) a solicitation to act as securities broker or dealer in any jurisdiction by any person or company that is not legally permitted to carry on such business in that jurisdiction.

Yuanta research is distributed in the United States only to Major U.S. Institutional Investors (as defined in Rule 15a-6 under the Securities Exchange Act of 1934, as amended and SEC staff interpretations thereof). All transactions by a US person in the securities mentioned in this report must be affected through a registered broker-dealer under Section 15 of the Securities Exchange Act of 1934, as amended. Yuanta research is distributed in Taiwan by Yuanta Securities Investment Consulting. Yuanta research is distributed in Hong Kong by Yuanta Securities (Hong Kong) Co. Limited, which is licensed in Hong Kong by the Securities and Futures Commission for regulated activities, including Type 4 regulated activity (advising on securities). In Hong Kong, this research report may not be redistributed, retransmitted or disclosed, in whole or in part or and any form or manner, without the express written