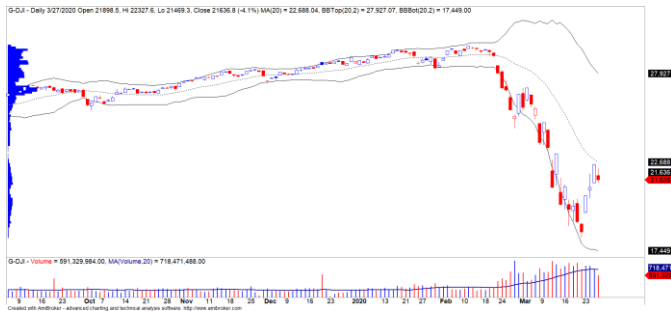


DIỄN BIẾN THỊ TRƯỜNG THẾ GIỚI

Tâm lý thận trọng trở lại khi giới đầu tư tiếp tục theo dõi về tốc độ lây nhiễm của dịch Covid-19. Trong tuần này, số liệu PMI sẽ được công bố và điều này sẽ chỉ ra sức khỏe của nền kinh tế trong tháng chịu ảnh hưởng nặng nề từ dịch bệnh Covid-19.

- Chỉ số Dow Jones đóng cửa tuần điều chỉnh mạnh -4.1% khi đồ thị giá tiến về gần đường trung bình 20 ngày và đồ thị giá có thể sẽ còn chịu áp lực điều chỉnh trong phiên đầu tuần. Đồng thời, xu hướng ngắn hạn vẫn duy trì ở mức **TĂNG**.



Diễn biến giá của chỉ số Dow Jones

Mã	Ngày	Thay đổi (.000)	M/B ước tính (tỷ)	Tỷ lệ Premium
VanEck	27/03	-	-	-1.55%
DB FTSE	26/03	-	-	-1.13%
Ishares MSCI Frontier 100 ETF	27/03	-	-	-3.40%
Kim Kindex VN30	26/03	-	-	2.39%
Premia MSCI	26/03	-	-	0.80%
E1VFN30	26/03	-2,300	-25	-0.49%



We Create **Fortune**

DIỄN BIẾN THỊ TRƯỜNG VIỆT NAM

Khối ngoại quay trở lại mua ròng hơn 31 tỷ sau hơn một tháng bán ròng liên tục. Kết thúc tuần giao dịch 23 – 27/03/2020, khối ngoại đã bán ròng gần 1,500 tỷ (giảm 50% giá trị bán ròng trong tuần giao dịch trước), đây là dấu hiệu tích cực và đặc biệt là các quỹ ETF cũng giảm áp lực rút CCQ trong các phiên giao dịch gần đây.

STT	MÃ CP	GT Ròng	GT Mua	GT Mua KL	GT Mua TT	GT Bán	GT Bán KL	GT Bán TT
1	VNM	164.6	887.1	590.4	296.7	(722.4)	(425.8)	(296.7)
2	CTG	48.0	59.4	59.4	-	(11.4)	(11.4)	-
3	VIC	33.0	414.1	225.8	188.2	(381.1)	(192.8)	(188.2)
4	VTP	24.2	45.6	23.3	22.3	(21.4)	(7.9)	(13.5)
5	VEA	19.5	60.3	54.2	6.0	(40.8)	(36.1)	(4.6)
6	VCB	13.1	200.7	147.5	53.2	(187.6)	(134.4)	(53.2)
7	PHR	11.8	16.0	16.0	-	(4.2)	(4.2)	-
8	SAB	8.3	95.3	48.3	46.9	(86.9)	(40.0)	(46.9)
9	GAB	6.9	9.7	9.7	-	(2.8)	(2.8)	-
10	BMP	6.0	7.7	7.7	-	(1.8)	(1.8)	-

Top 10 cổ phiếu được mua ròng trong tuần giao dịch 23 – 27/03/2020

We Create Fortune

CỔ PHIẾU HÔM NAY

VINGROUP

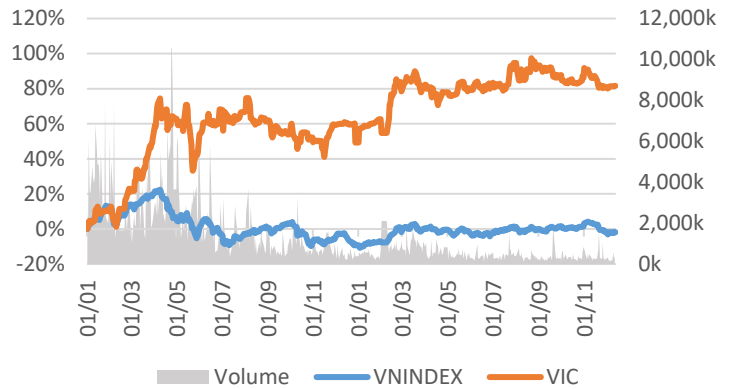
Giá đóng cửa 86,800

VINGROUP

Sàn: HOSE - Ngành: Bất động sản

DỮ LIỆU CỔ PHIẾU

Vốn hóa thị trường:	276,683	Tỷ VNĐ
SLCP lưu hành:	3,382,430,590	CP
Ngày niêm yết:	9/19/2007	
Sở hữu nhà nước:	0%	
Sở hữu nước ngoài:	14%	
EPS cơ bản:	2,224	VNĐ
P/E (TTM):	36.8x	
P/B (TTM):	3.6x	
ROE (%):	7%	
ROA (%):	2%	
Tỷ suất cổ tức:	0%	



PHÂN TÍCH KỸ THUẬT

Ngưỡng kháng cự ngắn hạn:	87.00
Ngưỡng hỗ trợ ngắn hạn:	72.56
Xu hướng ngắn hạn (5-10 ngày):	TĂNG
Ngưỡng kháng cự trung hạn:	96.00
Ngưỡng hỗ trợ trung hạn:	67.50
Xu hướng trung hạn (1-3 tháng):	GIẢM

	Năm 2016	Năm 2017	Năm 2018
Tăng trưởng DT	69%	55%	37%
Tăng trưởng LN NST	197%	27%	7%
Biên LN gộp	30%	30%	24%
Biên LN ròng	8%	6%	5%
EPS cơ bản	1,378	1,816	1,126
P/E	87.3x	66.2x	106.8x

Tổng số đối thủ: 73

SO SÁNH CÁC DOANH NGHIỆP CÙNG NGÀNH

Mã chứng khoán	Vốn hóa TT (Tỷ VNĐ)	Sàn	LNG %	D/E	P/E	P/B
VIC	276,683	HOSE	24.1%	4.9%	36.8x	3.6x
VHM	200,660	HOSE	25.1%	38.0%	9.6x	3.6x
NVL	50,222	HOSE	33.7%	21.4%	14.2x	2.3x
KDH	10,535	HOSE	42.7%	27.8%	11.4x	1.4x
PDR	8,224	HOSE	31.7%	30.0%	9.4x	1.9x
TRUNG BÌNH NGÀNH			25.9%	19.2%	22.6x	3.2x

VIC – Chưa hình thành chu kỳ tăng trưởng bền vững

- Mức Stock Rating của VIC ở mức 51 điểm cho thấy mức xếp hạng tăng trưởng trung hạn của cổ phiếu này chỉ ở mức TIỂU CỰC. Do đó, hệ thống chỉ báo xu hướng của chúng tôi đã đưa ra tín hiệu mua ngắn hạn ở cổ phiếu này, nhưng chúng tôi không khuyến nghị mua mới đối với cổ phiếu này.
- Đồ thị giá tiến về vùng kháng cự ngắn hạn 87.0 – 96.0 với khối lượng giao dịch có xu hướng tăng dần, điều này cho thấy dòng tiền ngắn hạn có sự cải thiện đáng kể. Đồng thời, xu hướng ngắn hạn cũng được nâng từ mức GIẢM lên TĂNG cho thấy rủi ro ngắn hạn cũng đã giảm đáng kể. Tuy nhiên, chúng tôi đánh giá đây chưa phải là chu kỳ tăng trưởng bền vững của cổ phiếu này cho nên các nhà đầu tư chưa nên tham gia mua mới trong giai đoạn này và cần sự cải thiện về giá trong giai đoạn tới.



We Create Fortune



Diễn biến giá của cổ phiếu VIC



We Create **Fortune**

QUAN ĐIỂM THỊ TRƯỜNG NGẮN HẠN

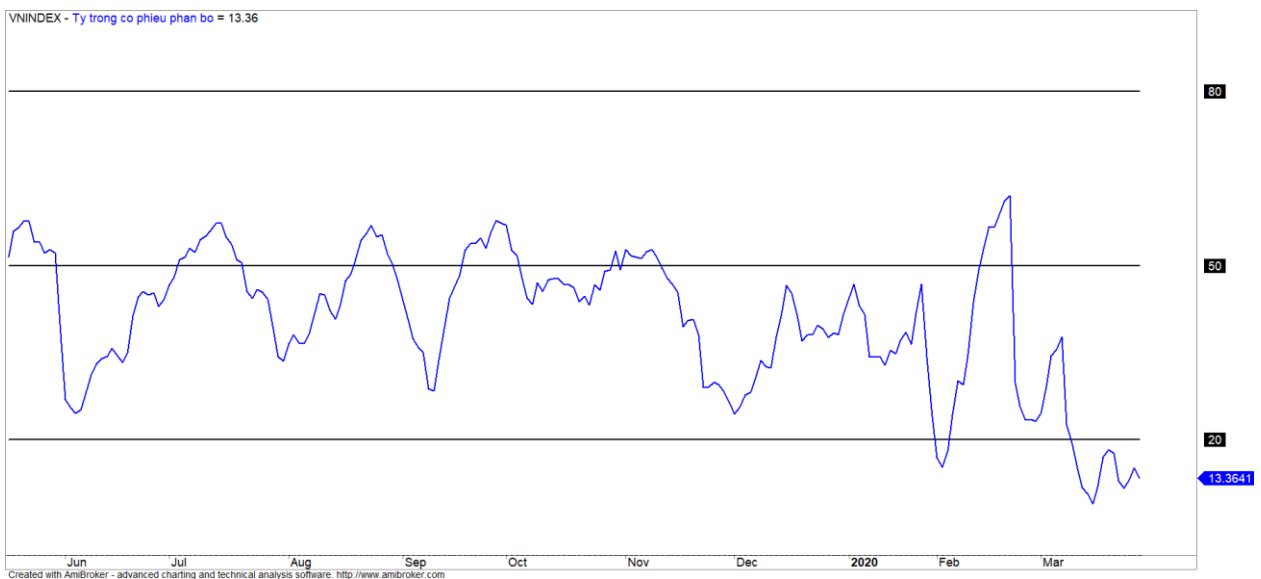
Chúng tôi cho rằng đà giảm có thể sẽ còn tiếp tục duy trì vào các phiên đầu tuần và chỉ số VN-Index có thể sẽ kiểm định lại vùng đáy cũ 650 – 652 điểm. Mặc dù tốc độ giảm đã chậm lại nhưng đà giảm vẫn chưa có dấu hiệu chững lại cho nên rủi ro ngắn hạn vẫn còn cao. Đồng thời, thị trường vẫn đang rơi vào vùng quá bán cho nên khả năng xuất hiện các nhịp hồi kỹ thuật vẫn được đánh giá cao, nhưng các nhịp hồi là cơ hội để hạ tỷ trọng cổ phiếu.

Hệ thống chỉ báo xu hướng của chúng tôi vẫn duy trì mức GIẢM xu hướng ngắn hạn trên hai chỉ số chính với mức kháng cự ở mức 710.09 điểm của chỉ số VN-Index và 103.63 điểm của chỉ số HNX-Index. Do đó, chúng tôi khuyến nghị các nhà đầu tư ngắn hạn có thể tiếp tục đứng ngoài thị trường. Đồng thời, các nhà đầu tư cũng nên hạn chế mua mới trong giai đoạn này khi chúng tôi đánh giá vẫn chưa có cơ hội rõ ràng.

Theo hệ thống định lượng của chúng tôi, tỷ trọng cổ phiếu trong trung hạn đã rơi về mức 9% cho thấy khả năng xác lập vùng đáy được đánh giá cao. Đồng thời, đồ thị giá vẫn chưa xuyên thủng vùng 630 – 640 điểm, đây là dấu hiệu cho thấy chu kỳ sóng tăng dài hạn từ năm 2009 vẫn chưa bị phá vỡ. Tuy nhiên, xu hướng trung hạn vẫn duy trì ở mức GIẢM.

Tỷ trọng khuyến nghị ngắn hạn: 13% cổ phiếu/87% tiền.

Tỷ trọng khuyến nghị trung hạn: 9% cổ phiếu/91% tiền.



Biểu đồ tỷ trọng cổ phiếu ngắn hạn



We Create **Fortune**

DANH MỤC KHUYẾN NGHỊ NGẮN HẠN

CP	Giá	Xu hướng ngắn hạn	Xu hướng trung hạn	Ngày khuyến nghị MUA	Giao dịch T+	Giá mua ngắn hạn	Mức cắt lỗ ngắn hạn	%Lợi nhuận	Khuyến nghị	Trạng thái xu hướng
DLG	1.59	GIẢM	GIẢM	19/3/2020	T+7	1.93	1.64	-15.19%	BÁN	<i>Bien dong manh</i>
SHB	12.40	TĂNG	TĂNG	26/3/2020	T+2	12.70	11.09	-2.36%	NẮM GIỮ	<i>Sideways</i>

Chú thích:

- *Rủi ro cao: Khi chúng tôi đánh giá ở mức này thì nhà đầu tư nên chuyển từ vị thế NẮM GIỮ sang CHỐT LỜİ 1/2 tỷ trọng đang nắm giữ*
- *Rủi ro tăng nhẹ: Nhà đầu tư có thể tiếp tục NẮM*
- *GIỮ và dừng mua*
- *Rủi ro thấp: Nhà đầu tư có thể tiếp tục NẮM GIỮ hoặc tiếp tục mua vào*



We Create **Fortune**

CÔNG TY TNHH CHỨNG KHOÁN YUANTA VIỆT NAM

Phòng phân tích khối khách hàng cá nhân

Nguyễn Thế Minh

Giám đốc Nghiên cứu Phân tích

+84 28 3622 6868 ext 3826

minh.nguyen@yuanta.com.vn

Lý Thị Hiền

Trưởng phòng NC-PT

+84 28 3622 6868 ext 3908

hien.ly@yuanta.com.vn

Quách Đức Khánh

Chuyên viên phân tích cao cấp

+84 28 3622 6868 ext 3833

khanh.quach@yuanta.com.vn

Nguyễn Trịnh Ngọc Hồng

Chuyên viên phân tích

+84 28 3622 6868 ext 3832

hong.nguyen@yuanta.com.vn

Phạm Tấn Phát

Chuyên viên phân tích cao cấp

+84 28 3622 6868 ext 3880

phat.pham@yuanta.com.vn

Phòng Môi giới khách hàng cá nhân

Nguyễn Thanh Tùng

Giám đốc Môi giới Hội Sở

+84 28 3622 6868 ext 3609

tung.nguyen@yuanta.com.vn

Nguyễn Việt Quang

Giám đốc chi nhánh Hà Nội

+84 28 3622 6868 ext 3404

quang.nguyen@yuanta.com.vn

Võ Thị Thu Thủy

Giám đốc chi nhánh Bình Dương

+84 28 3622 6868 ext 3505

thuy.vo@yuanta.com.vn

Nguyễn Mạnh Hoạt

Giám đốc chi nhánh Chợ Lớn

+84 28 3622 6868 ext 3847

hoat.nguyen@yuanta.com.vn

Bùi Quốc Phong

Giám đốc chi nhánh Đồng Nai

+84 28 3622 6868 ext 3701

phong.bui@yuanta.com.vn

Chung Kim Hoa

Giám đốc Khối khách hàng người Hoa

+84 28 3622 6868 ext 3828

hoa.chung@yuanta.com.vn

Đinh Thị Thu Cúc

Giám đốc chi nhánh Vũng Tàu

+84 28 3622 6868 ext 3203

cuc.dinh@yuanta.com.vn

Võ Đình Tuấn

Giám đốc chi nhánh Đà Nẵng

+84 28 3622 6868 ext 3301

tuan.vo@yuanta.com.vn

Nguyễn Đức Hoàn

Giám đốc trung tâm kinh doanh Nam Hà Nội

+84 28 3622 6868 ext 3409

hoan.nguyen@yuanta.com.vn



We Create Fortune

Appendix A: Important Disclosures

Analyst Certification

Each research analyst primarily responsible for the content of this research report, in whole or in part, certifies that with respect to each security or issuer that the analyst covered in this report: (1) all of the views expressed accurately reflect his or her personal views about those securities or issuers; and (2) no part of his or her compensation was, is, or will be, directly or indirectly, related to the specific recommendations or views expressed by that research analyst in the research report.

Ratings Definitions

BUY: We have a positive outlook on the stock based on our expected absolute or relative return over the investment period. Our thesis is based on our analysis of the company's outlook, financial performance, catalysts, valuation and risk profile. We recommend investors add to their position.

HOLD-Outperform: In our view, the stock's fundamentals are relatively more attractive than peers at the current price. Our thesis is based on our analysis of the company's outlook, financial performance, catalysts, valuation and risk profile.

HOLD-Underperform: In our view, the stock's fundamentals are relatively less attractive than peers at the current price. Our thesis is based on our analysis of the company's outlook, financial performance, catalysts, valuation and risk profile.

SELL: We have a negative outlook on the stock based on our expected absolute or relative return over the investment period. Our thesis is based on our analysis of the company's outlook, financial performance, catalysts, valuation and risk profile. We recommend investors reduce their position.

Under Review: We actively follow the company, although our estimates, rating and target price are under review.

Restricted: The rating and target price have been suspended temporarily to comply with applicable regulations and/or Yuanta policies.

Note: Yuanta research coverage with a Target Price is based on an investment period of 12 months. Greater China Discovery Series coverage does not have a formal 12-month Target Price and the recommendation is based on an investment period specified by the analyst in the report.

Global Disclaimer

© 2018 Yuanta. All rights reserved. The information in this report has been compiled from sources we believe to be reliable, but we do not hold ourselves responsible for its completeness or accuracy. It is not an offer to sell or solicitation of an offer to buy any securities. All opinions and estimates included in this report constitute our judgment as of this date and are subject to change without notice.

This report provides general information only. Neither the information nor any opinion expressed herein constitutes an offer or invitation to make an offer to buy or sell securities or other investments. This material is prepared for general circulation to clients and is not intended to provide tailored investment advice and does not take into account the individual financial situation and objectives of any specific person who may receive this report. Investors should seek financial advice regarding the appropriateness of investing in any securities, investments or investment strategies discussed or recommended in this report. The information contained in this report has been compiled from sources believed to be reliable but no representation or warranty, express or implied, is made as to its accuracy, completeness or correctness. This report is not (and should not be construed as) a solicitation to act as securities broker or dealer in any jurisdiction by any person or company that is not legally permitted to carry on such business in that jurisdiction.

Yuanta research is distributed in the United States only to Major U.S. Institutional Investors (as defined in Rule 15a-6 under the Securities Exchange Act of 1934, as amended and SEC staff interpretations thereof). All transactions by a US person in the securities mentioned in this report must be affected through a registered broker-dealer under Section 15 of the Securities Exchange Act of 1934, as amended. Yuanta research is distributed in Taiwan by Yuanta Securities Investment Consulting. Yuanta research is distributed in Hong Kong by Yuanta Securities (Hong Kong) Co. Limited, which is licensed in Hong Kong by the Securities and Futures Commission for regulated activities, including Type 4 regulated activity (advising on securities). In Hong Kong, this research report may not be redistributed, retransmitted or disclosed, in whole or in part or and any form or manner, without the express written