

DIỄN BIẾN THỊ TRƯỜNG THẾ GIỚI

Phổ Wall quay trở lại đà tăng nhờ vào sự hồi phục của giá dầu do căng thẳng Mỹ và Iran. Chỉ số Dow Jones tăng mạnh hơn 2%, nhưng đồ thị giá vẫn đang trong giai đoạn tích lũy và xu hướng ngắn hạn vẫn duy trì ở mức TĂNG. Tuy nhiên, thanh khoản trong nhịp tăng sụt giảm mạnh cho thấy lực cầu vẫn tỏ ra thận trọng với diễn biến hiện tại và nhất là khi căng thẳng giữa Mỹ và Iran tiếp tục leo thang. Trong ngắn hạn, chúng tôi cho rằng chỉ số Dow Jones vẫn sẽ đối mặt với vùng kháng cự mạnh 23,890 – 25,233 điểm.



Diễn biến giá của chỉ số Dow Jones

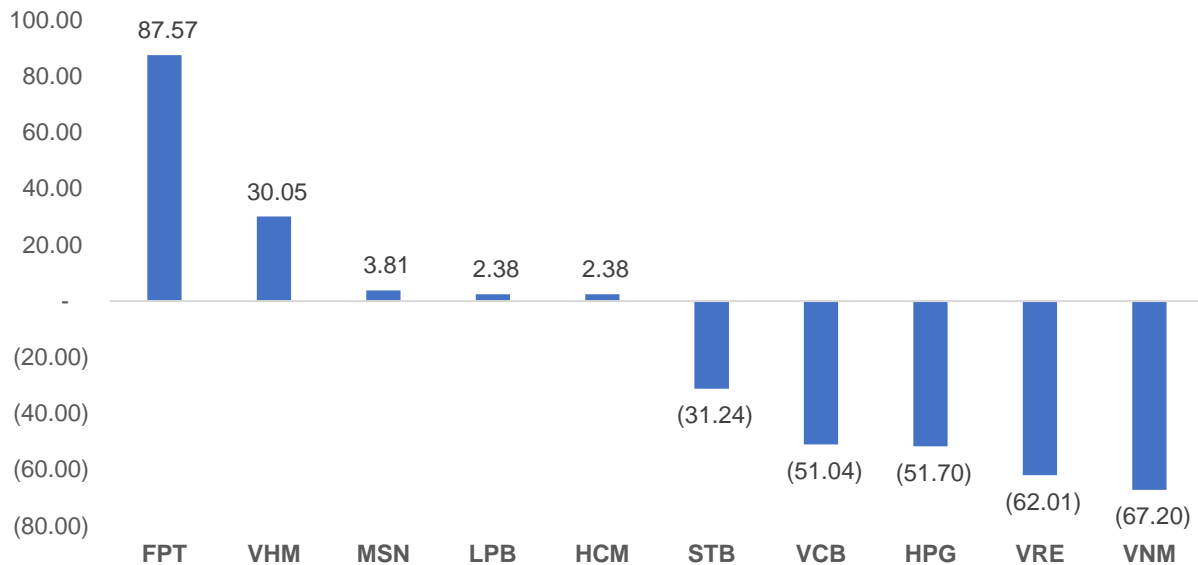
Mã	Ngày	Thay đổi (.000)	M/B ước tính (tỷ)	Tỷ lệ Premium
VanEck	22/04	-	-	-1.28%
DB FTSE	21/04	-	-	-0.90%
Ishares MSCI Frontier 100 ETF	22/04	-	-	-1.16%
Kim Kindex VN30	21/04	-	-	-0.53%
Premia MSCI	21/04	-	-	0.74%
E1VFN30	21/04	+600	+7	0.61%



We Create **Fortune**

DIỄN BIẾN THỊ TRƯỜNG VIỆT NAM

Khối ngoại gia tăng bán ròng trở lại hơn 336 tỷ. Trong đó, nhóm cổ phiếu ngân tiếp tục bị bán ròng mạnh, kế tiếp là nhóm ngành sản xuất thực phẩm và bất động sản. Điểm tích cực trong thời gian gần đây là quỹ VanEck Vectors Vietnam ETF (VNM) có mức tỷ lệ Premium hồi phục trên -2% cho nên rủi ro bị rút chứng chỉ quỹ đã giảm dần, điều này có thể hạn chế 1 phần áp lực bán của khối ngoại trong ngắn hạn.

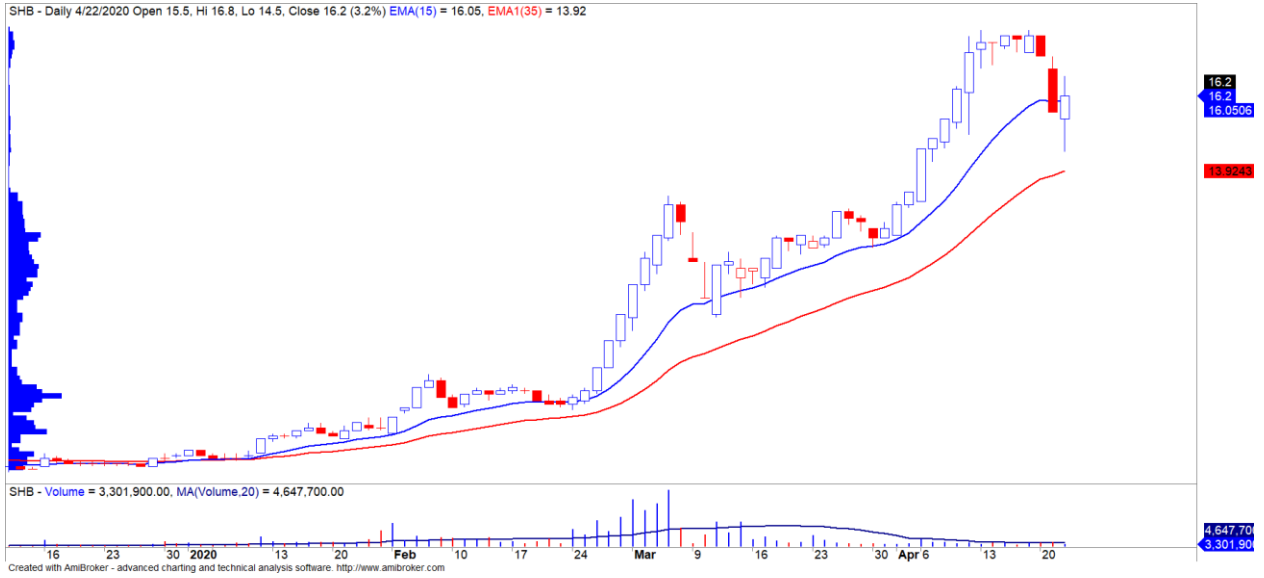


Nhóm cổ phiếu ngân hàng vẫn trong xu hướng TĂNG ngắn hạn. Đồ thị giá của chỉ số ngành Ngân hàng tăng nhẹ 0.5% và vẫn đang giao dịch trong xu hướng tăng ngắn hạn.

- Mức Sector Rating của ngành ngân hàng đang ở mức 72 điểm, trong đó điểm sức mạnh giá chỉ ở mức 46 điểm cho thấy nhóm cổ phiếu này đang trong giai đoạn tích lũy cho xu hướng mới.
- Tăng trưởng tín dụng và NIM của các NHTM sẽ bị ảnh hưởng tiêu cực do dịch bệnh Covid-19 cho nên chúng tôi vẫn duy trì đánh giá TRUNG TÍNH theo hệ thống xếp hạng cổ phiếu.
- Cổ phiếu có mức xếp hạng cao nhất ngành là cổ phiếu SHB, nhưng xu hướng ngắn hạn của cổ phiếu này đã bị hạ xuống mức GIẢM và chúng tôi đã khuyến nghị BÁN trong phiên 22/04/2020. Do đó, các nhà đầu tư nên tiếp tục đứng ngoài. Hiện tại, chúng tôi tiếp tục khuyến nghị NẮM GIỮ cổ phiếu BID và CTG.



We Create Fortune



Diễn biến giá của cổ phiếu SHB

We Create Fortune

CỔ PHIẾU HÔM NAY

DẦU KHÍ IDICO

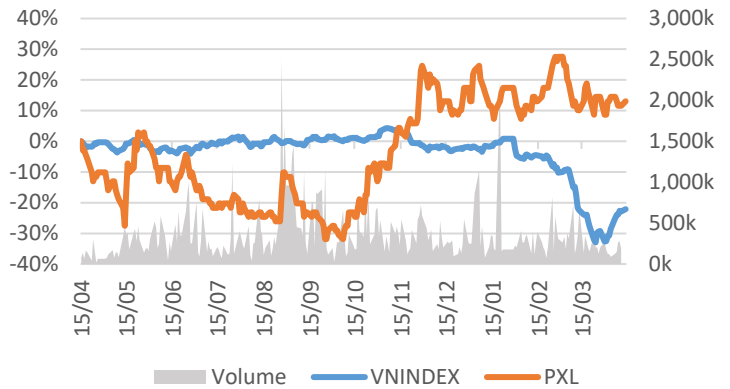
Giá đóng cửa 8,400

DẦU KHÍ IDICO

Sàn: UPCOM - Ngành: Bất động sản

DỮ LIỆU CỔ PHIẾU

Vốn hóa thị trường:	676	Tỷ VNĐ
SLCP lưu hành:	82,574,412	CP
Ngày niêm yết:	12/9/2010	
Sở hữu nhà nước:	25%	
Sở hữu nước ngoài:	0%	
EPS cơ bản:	24	VNĐ
P/E (TTM):	343.4x	
P/B (TTM):	0.8x	
ROE (%):	0%	
ROA (%):	0%	
Tỷ suất cổ tức:	0%	



PHÂN TÍCH KỸ THUẬT

Ngưỡng kháng cự ngắn hạn:	8.80
Ngưỡng hỗ trợ ngắn hạn:	7.56
Xu hướng ngắn hạn (5-10 ngày):	TĂNG
Ngưỡng kháng cự trung hạn:	10.50
Ngưỡng hỗ trợ trung hạn:	6.88
Xu hướng trung hạn (1-3 tháng):	TĂNG

	Năm 2017	Năm 2018	Năm 2019
Tăng trưởng DT	218%	-79%	-61%
Tăng trưởng LNST	-2%	-25%	-1,648%
Biên LN gộp	4%	15%	7%
Biên LN ròng	6%	22%	-11%
EPS cơ bản	140	106	-
P/E	21.4x	28.4x	-

Tổng số đối thủ: 24

SO SÁNH CÁC DOANH NGHIỆP CÙNG NGÀNH

Mã chứng khoán	Vốn hóa TT (Tỷ VNĐ)	Sàn	LNG %	D/E	P/E	P/B
PXL	676	UPCOM	15.1%	22.4%	343.4x	0.8x
BCM	21,426	UPCOM	48.6%	36.0%	8.6x	1.5x
KBC	5,567	HOSE	58.5%	32.3%	6.1x	0.6x
SIP	5,225	UPCOM			8.8x	3.2x
IDC	4,950	HNX	17.8%	11.4%	14.4x	1.4x
TRUNG BÌNH NGÀNH			35.9%	25.9%	17.4x	1.5x

PXL – Mua mới khi giá vượt mức kháng cự 8.8

- Mức Stock Rating của PXL ở mức 80 điểm cho nên chúng tôi đánh giá TÍCH CỰC cổ phiếu PXL. PXL là cổ phiếu thuộc nhóm ngành bất động sản khu công nghiệp, đây là nhóm được hưởng lợi từ câu chuyện dịch làn sóng dịch chuyển FDI hậu Covid-19. Tuy nhiên, mức điểm cơ bản của cổ phiếu PXL chỉ ở mức 66 điểm cho nên cổ phiếu này chỉ nên xem xét nắm giữ tỷ trọng vừa phải và nên chú ý vào xu hướng của cổ phiếu.
- Đồ thị giá của PXL tiến về gần mức kháng cự 8.8, chúng tôi đánh giá đây là mức kháng cự mạnh. Điểm tích cực là xu hướng ngắn và trung hạn duy trì ở mức TĂNG. Nếu đồ thị giá vượt được hoàn toàn mức kháng cự 8.8 thì xu hướng tăng ngắn hạn có thể mở rộng về mức 10.5. Do đó, các nhà đầu tư có thể nắm giữ và chỉ mua mới nếu đồ thị giá vượt hoàn toàn mức kháng cự 8.8 với khối lượng giao dịch tăng mạnh trên mức trung bình 20 phiên.



We Create Fortune



Diễn biến giá của cổ phiếu PXL

(*) Mức Stock Rating là mức so sánh tương quan về mức tăng trưởng cơ bản và sức mạnh tương đối giá cổ phiếu của doanh nghiệp so với các cổ phiếu còn lại trên cả ba sàn của TTCK Việt Nam. Để biết thêm chi tiết về mức Stockrating của những doanh nghiệp niêm yết khác vui lòng truy cập link:

<https://ysradar.yuanta.com.vn/stockrating/>



We Create **Fortune**

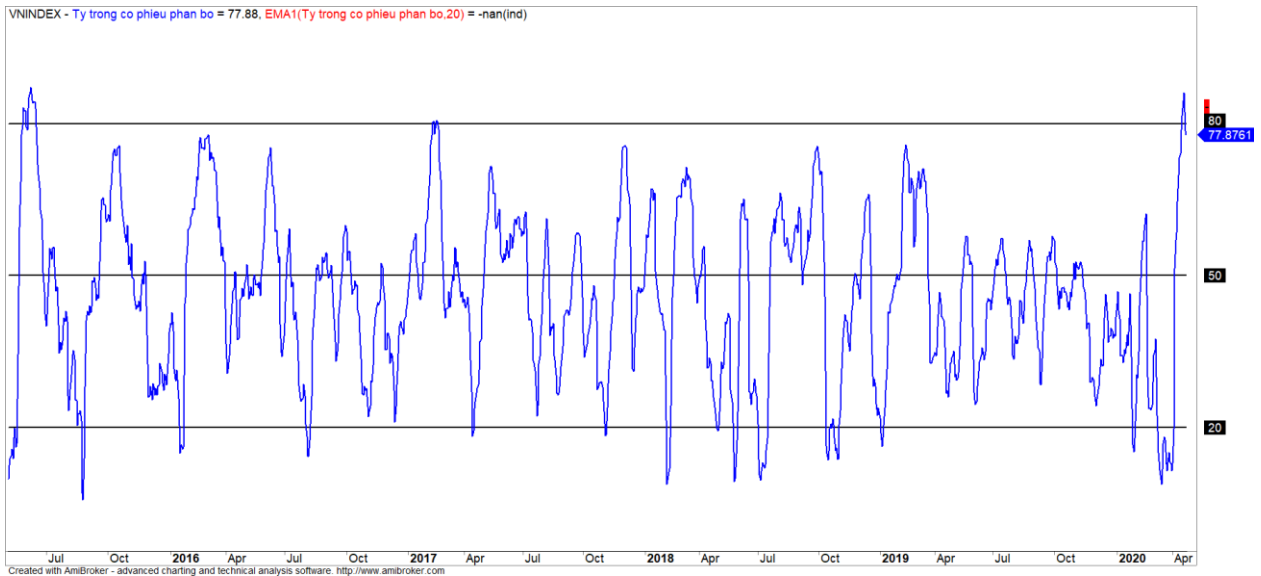
QUAN ĐIỂM THỊ TRƯỜNG NGẮN HẠN

Chúng tôi cho rằng thị trường có thể sẽ tiếp tục điều chỉnh trong phiên giao dịch kế tiếp và chỉ số VN-Index có thể sẽ biến động trong vùng giá 754 – 755 điểm. Đồng thời, lực cầu tiếp tục tỏ ra suy yếu trong nhịp tăng cho thấy lực cầu vẫn còn tỏ ra thận trọng và thị trường vẫn đang trong giai đoạn tích lũy cho nên dòng tiền có thể sẽ phân hóa giữa các nhóm cổ phiếu kèm thanh khoản thấp. Ngoài ra, tỷ trọng cổ phiếu tiếp tục giảm nhẹ cho nên chiến lược ngắn hạn phù hợp vẫn là cơ cấu lại danh mục.

Hệ thống chỉ báo xu hướng của chúng tôi vẫn duy trì mức TĂNG xu hướng ngắn hạn trên hai chỉ số chính với mức hỗ trợ ở mức 754.67 điểm của chỉ số VN-Index và 104.03 điểm của chỉ số HNX-Index. Do đó, chúng tôi khuyến nghị các nhà đầu tư ngắn hạn có thể tiếp tục nắm giữ danh mục hoặc cơ cấu lại danh mục và giảm dần tỷ trọng cổ phiếu.

Tỷ trọng khuyến nghị ngắn hạn: 78% cổ phiếu/22% tiền.

Tỷ trọng khuyến nghị trung hạn: 15% cổ phiếu/85% tiền.



Biểu đồ tỷ trọng cổ phiếu ngắn hạn

We Create **Fortune**

DANH MỤC KHUYẾN NGHỊ NGẮN HẠN

CP	Giá	Xu hướng ngắn hạn	Xu hướng trung hạn	Ngày khuyến nghị MUA	Giao dịch T+	Giá mua ngắn hạn	Mức cắt lỗ ngắn hạn	%Lợi nhuận	Khuyến nghị	Trạng thái xu hướng
VCB	69.30	TĂNG	GIẢM	3/4/2020	T+14	65.00	66.53	6.62%	NẮM GIỮ	Sideways
FPT	51.10	TĂNG	TĂNG	4/4/2020	T+13	44.60	47.97	14.57%	NẮM GIỮ	Sideways
BID	36.20	TĂNG	GIẢM	7/4/2020	T+12	36.70	34.41	-1.36%	NẮM GIỮ	Sideways
CTG	19.25	TĂNG	GIẢM	7/4/2020	T+12	20.10	18.40	-4.23%	NẮM GIỮ	Sideways
CTR	38.40	TĂNG	GIẢM	7/4/2020	T+12	34.50	34.62	11.30%	NẮM GIỮ	Sideways
DHC	35.80	TĂNG	GIẢM	10/4/2020	T+9	34.00	34.89	5.29%	NẮM GIỮ	Bien dong manh

Chú thích:

- Rủi ro cao: Khi chúng tôi đánh giá ở mức này thì nhà đầu tư nên chuyển từ vị thế NẮM GIỮ sang CHỐT LỜI 1/2 tỷ trọng đang nắm giữ
- Rủi ro tăng nhẹ: Nhà đầu tư có thể tiếp tục NẮM GIỮ và dừng mua
- Rủi ro thấp: Nhà đầu tư có thể tiếp tục NẮM GIỮ hoặc tiếp tục mua vào



We Create **Fortune**

CÔNG TY TNHH CHỨNG KHOÁN YUANTA VIỆT NAM

Phòng phân tích khối khách hàng cá nhân

Nguyễn Thế Minh

Giám đốc Nghiên cứu Phân tích

+84 28 3622 6868 ext 3826
minh.nguyen@yuanta.com.vn

Lý Thị Hiền

Trưởng phòng NC-PT

+84 28 3622 6868 ext 3908
hien.ly@yuanta.com.vn

Quách Đức Khánh

Chuyên viên phân tích cao cấp

+84 28 3622 6868 ext 3833
khanh.quach@yuanta.com.vn

Nguyễn Trịnh Ngọc Hồng

Chuyên viên phân tích

+84 28 3622 6868 ext 3832
hong.nguyen@yuanta.com.vn

Phạm Tấn Phát

Chuyên viên phân tích cao cấp

+84 28 3622 6868 ext 3880
phat.pham@yuanta.com.vn

Phòng Môi giới khách hàng cá nhân

Nguyễn Thanh Tùng

Giám đốc Môi giới Hội Sở

+84 28 3622 6868 ext 3609
tung.nguyen@yuanta.com.vn

Nguyễn Việt Quang

Giám đốc chi nhánh Hà Nội

+84 28 3622 6868 ext 3404
quang.nguyen@yuanta.com.vn

Võ Thị Thu Thủy

Giám đốc chi nhánh Bình Dương

+84 28 3622 6868 ext 3505
thuy.vo@yuanta.com.vn

Nguyễn Mạnh Hoạt

Giám đốc chi nhánh Chợ Lớn

+84 28 3622 6868 ext 3847
hoat.nguyen@yuanta.com.vn

Bùi Quốc Phong

Giám đốc chi nhánh Đồng Nai

+84 28 3622 6868 ext 3701
phong.bui@yuanta.com.vn

Chung Kim Hoa

Giám đốc Khối khách hàng người Hoa

+84 28 3622 6868 ext 3828
hoa.chung@yuanta.com.vn

Đinh Thị Thu Cúc

Giám đốc chi nhánh Vũng Tàu

+84 28 3622 6868 ext 3203
cuc.dinh@yuanta.com.vn

Võ Đình Tuấn

Giám đốc chi nhánh Đà Nẵng

+84 28 3622 6868 ext 3301
tuan.vo@yuanta.com.vn

Nguyễn Đức Hoàn

Giám đốc trung tâm kinh doanh Nam Hà Nội

+84 28 3622 6868 ext 3409
hoan.nguyen@yuanta.com.vn



We Create Fortune

Appendix A: Important Disclosures

Analyst Certification

Each research analyst primarily responsible for the content of this research report, in whole or in part, certifies that with respect to each security or issuer that the analyst covered in this report: (1) all of the views expressed accurately reflect his or her personal views about those securities or issuers; and (2) no part of his or her compensation was, is, or will be, directly or indirectly, related to the specific recommendations or views expressed by that research analyst in the research report.

Ratings Definitions

BUY: We have a positive outlook on the stock based on our expected absolute or relative return over the investment period. Our thesis is based on our analysis of the company's outlook, financial performance, catalysts, valuation and risk profile. We recommend investors add to their position.

HOLD-Outperform: In our view, the stock's fundamentals are relatively more attractive than peers at the current price. Our thesis is based on our analysis of the company's outlook, financial performance, catalysts, valuation and risk profile.

HOLD-Underperform: In our view, the stock's fundamentals are relatively less attractive than peers at the current price. Our thesis is based on our analysis of the company's outlook, financial performance, catalysts, valuation and risk profile.

SELL: We have a negative outlook on the stock based on our expected absolute or relative return over the investment period. Our thesis is based on our analysis of the company's outlook, financial performance, catalysts, valuation and risk profile. We recommend investors reduce their position.

Under Review: We actively follow the company, although our estimates, rating and target price are under review.

Restricted: The rating and target price have been suspended temporarily to comply with applicable regulations and/or Yuanta policies.

Note: Yuanta research coverage with a Target Price is based on an investment period of 12 months. Greater China Discovery Series coverage does not have a formal 12-month Target Price and the recommendation is based on an investment period specified by the analyst in the report.

Global Disclaimer

© 2018 Yuanta. All rights reserved. The information in this report has been compiled from sources we believe to be reliable, but we do not hold ourselves responsible for its completeness or accuracy. It is not an offer to sell or solicitation of an offer to buy any securities. All opinions and estimates included in this report constitute our judgment as of this date and are subject to change without notice.

This report provides general information only. Neither the information nor any opinion expressed herein constitutes an offer or invitation to make an offer to buy or sell securities or other investments. This material is prepared for general circulation to clients and is not intended to provide tailored investment advice and does not take into account the individual financial situation and objectives of any specific person who may receive this report. Investors should seek financial advice regarding the appropriateness of investing in any securities, investments or investment strategies discussed or recommended in this report. The information contained in this report has been compiled from sources believed to be reliable but no representation or warranty, express or implied, is made as to its accuracy, completeness or correctness. This report is not (and should not be construed as) a solicitation to act as securities broker or dealer in any jurisdiction by any person or company that is not legally permitted to carry on such business in that jurisdiction.

Yuanta research is distributed in the United States only to Major U.S. Institutional Investors (as defined in Rule 15a-6 under the Securities Exchange Act of 1934, as amended and SEC staff interpretations thereof). All transactions by a US person in the securities mentioned in this report must be affected through a registered broker-dealer under Section 15 of the Securities Exchange Act of 1934, as amended. Yuanta research is distributed in Taiwan by Yuanta Securities Investment Consulting. Yuanta research is distributed in Hong Kong by Yuanta Securities (Hong Kong) Co. Limited, which is licensed in Hong Kong by the Securities and Futures Commission for regulated activities, including Type 4 regulated activity (advising on securities). In Hong Kong, this research report may not be redistributed, retransmitted or disclosed, in whole or in part or and any form or manner, without the express written