

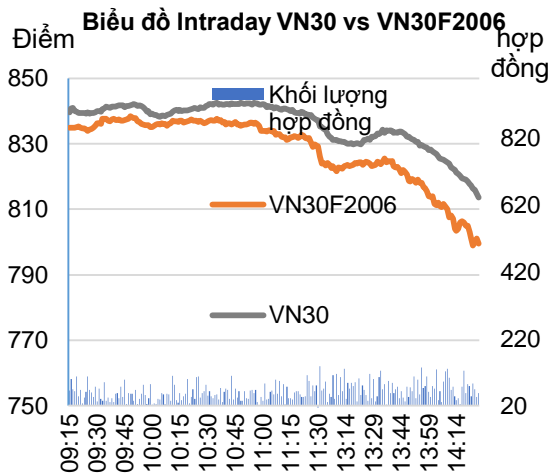
Bản tin phái sinh: Xu hướng giảm ngắn hạn

11/06/2020

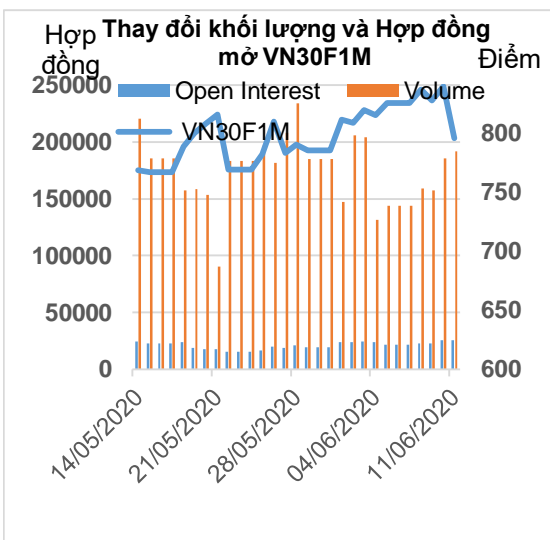
Diễn biến hợp đồng

Đơn vị	Đóng cửa	+/-	KLGD	Ngày đáo hạn
VN30F2006	795.0	-44.3	191,947	18/06
VN30F2007	785.0	-45.0	2063	16/07
VN30F2009	782.0	-34.4	315	17/09
VN30F2012	780.3	-35.5	366	17/12

Nguồn: Bloomberg – YSVN



Nguồn: Bloomberg – YSVN



Nguồn: Bloomberg – YSVN

TÍN HIỆU KỸ THUẬT

- VN30F2006 giảm mạnh hơn 44 điểm trong phiên hôm nay cho thấy nhịp điều chỉnh ngắn hạn đã hình thành. Đường RSI đang đi xuống dốc cho thấy quán tính giảm đang còn mạnh. Theo đó, vùng 783-785 điểm có thể cầm cự cho đà rơi vào đầu phiên ngày mai và kỳ vọng nhịp hồi phục kỹ thuật có thể xuất hiện từ vùng này.
- Trong khi đó, xu hướng chủ đạo đang bước vào xu hướng giảm ngắn hạn khi VN30F2006 đang bước vào sóng 4 theo mô hình sóng Elliott. Hỗ trợ mạnh cho giá tại vùng 760-770 điểm.

DỰ BÁO VÀ CHIẾN LƯỢC NGẮN HẠN

- Chiến lược trong phiên (Intraday): Với mức biến động mạnh vừa qua, NĐT nên chờ đợi nhịp hồi phục kỹ thuật đặc biệt là khi giá giảm mạnh đầu phiên ATO ngày mai. Vùng 783-785 điểm có thể là vùng hỗ trợ cho giá trong trường hợp này. Chiến lược Short nên ưu tiên khi giá hồi phục kỹ thuật về vùng 795-796 điểm, dừng lỗ 799.5 điểm và mục tiêu 780-782 điểm.
- Chiến lược xu hướng chủ đạo trong ngắn hạn (Daily): NĐT mở vị thế Short với dừng lỗ khi giá vượt 820 điểm và mục tiêu 765-770 điểm.

Xu hướng	VN30F2006-Daily	VN30F2006-1H
<b>Ngắn hạn</b>	<b>GIẢM</b>	<b>GIẢM</b>
<b>Hỗ trợ 1</b>	<b>760</b>	<b>785</b>
<b>Hỗ trợ 2</b>	<b>680</b>	<b>780</b>
<b>Kháng cự 1</b>	<b>850</b>	<b>795</b>
<b>Kháng cự 2</b>	<b>868</b>	<b>800</b>



**Phạm Tấn Phát**  
Chuyên viên phân tích cao cấp  
Email: [phat.pham@yuanta.com.vn](mailto:phat.pham@yuanta.com.vn)  
Phone: (084) 28 3622 6868 ext 3880

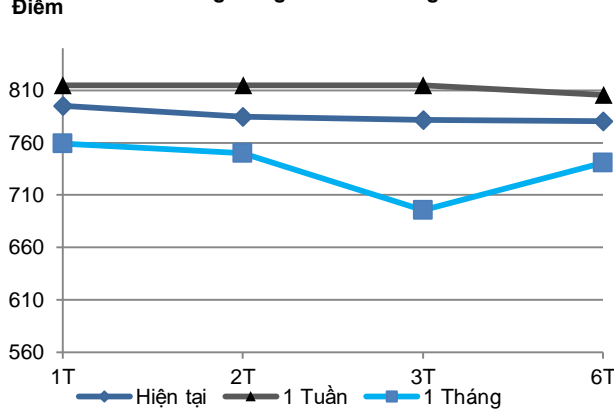


We Create Fortune

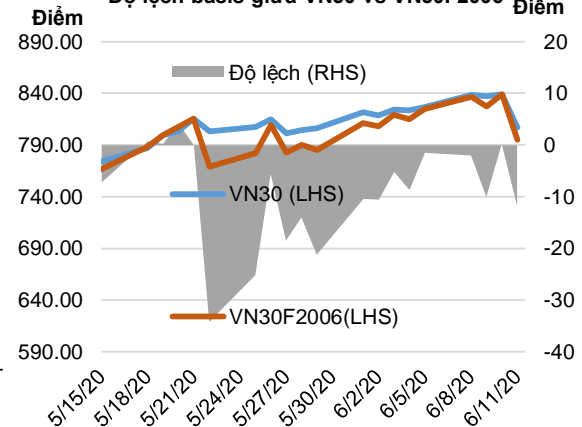
### HỢP ĐỒNG TƯƠNG LAI

	Giá đóng cửa	+/-	+/- %	KLGD	+/- %	Fair Value	Ngày thanh toán cuối cùng	Thời gian còn lại
	Đơn vị: Điểm	Điểm	%	hợp đồng		Đơn vị: Điểm		ngày
<b>VN30 Index</b>	806.9	-32.2	-3.8%	0				
<b>VN30F2006</b>	795.0	-44.3	-5.3%	191,947	3.35%	807	18/06/2020	6
<b>VN30F2007</b>	785.0	-45.0	-5.4%	2,063	47.04%	812	16/07/2020	34
<b>VN30F2009</b>	782.0	-34.4	-4.2%	315	166.95%	825	17/09/2020	97
<b>VN30F2012</b>	780.3	-35.5	-4.4%	366	357.50%	844	17/12/2020	188

Đường Cong Giá HĐ Tương Lai



Độ lệch basis giữa VN30 vs VN30F2006



Top cổ phiếu leader	Điểm tác động	Top cổ phiếu laggard	Điểm tác động
NVL	0.00	HPG	-3.26
SBT	0.00	TCB	-2.83
ROS	-0.09	MSN	-2.70
SAB	-0.09	MWG	-2.39
CTD	-0.11	VPB	-2.35

Top cổ phiếu tăng giá	%	Top cổ phiếu giảm giá	%
NVL	0.00	MSN	-7.00
SBT	0.00	MWG	-6.94
EIB	-0.55	GAS	-6.92
SAB	-0.56	PNJ	-6.92
VNM	-0.57	PLX	-6.92



We Create Fortune

DANH SÁCH CP CHỈ SỐ VN30

Mã CP	Tên	Ngành	Tỷ trọng	Giá đóng cửa	Vốn hóa	PER	PBR	KLGD 3 tháng	SH Nước Ngoài	Cao 52 Tuần	Thấp 52 Tuần
		Đơn vị:	%	VND	Tỷ VND	x	x	'000 cp	%	VND	VND
BID	Ngân hàng Thương mại Cổ phần Đầu tư và Phát triển Việt Nam	Tài chính	1.1%	40,500	162,892	18.9	2.1	1,487	18%	55,800	29,500
CTD	Công ty Cổ phần Xây dựng Cotecccons	Công nghiệp	0.4%	67,000	5,112	8.3	0.6	337	46%	115,000	44,000
CTG	Ngân hàng Thương mại Cổ phần Công thương Việt Nam	Tài chính	2.8%	22,950	85,452	9.1	1.1	6,927	30%	28,450	16,600
BVH	Tập đoàn Bảo Việt	Tài chính	0.5%	49,200	36,522	37.7	1.9	828	28%	88,600	32,300
PLX	Tập đoàn Xăng dầu Việt Nam	Năng lượng	0.8%	44,400	52,872	51.1	2.8	1,042	13%	66,500	35,100
EIB	Ngân hàng Thương mại Cổ phần Xuất nhập khẩu Việt Nam	Tài chính	3.1%	18,000	22,130	23.3	1.4	411	30%	18,950	14,000
FPT	Công ty Cổ phần FPT	CNTT	4.7%	46,000	36,060	11.0	2.4	2,356	49%	53,304	34,870
GAS	Tổng Công ty Khí Việt Nam - Công ty Cổ phần	Dịch vụ tiện ích	1.1%	72,600	138,953	12.5	2.7	859	3%	112,500	53,900
POW	Tổng Công ty Điện lực Dầu khí Việt Nam	Dịch vụ tiện ích	0.8%	10,500	24,590	10.2	0.9	5,635	12%	16,150	6,850
HDB	Ngân hàng Thương mại Cổ phần Phát Triển Thành phố Hồ Chí Minh	Tài chính	3.0%	27,200	26,273	7.4	1.4	1,539	21%	30,100	16,100
HPG	Công ty Cổ phần Tập đoàn Hòa Phát	Nguyên vật liệu	6.9%	25,500	70,407	9.2	1.4	10,275	36%	28,600	15,250
MBB	Ngân hàng Thương mại Cổ phần Quân đội	Tài chính	4.1%	17,500	42,200	5.1	1.0	7,330	23%	23,900	13,150
MSN	Công ty Cổ phần Tập đoàn Masan	Hàng tiêu dùng thiết yếu	4.4%	58,500	68,383	14.8	1.6	1,942	39%	86,800	46,400
MWG	Công ty Cổ phần Đầu tư Thế Giới Di Động	Hàng tiêu dùng không thiết yếu	4.0%	83,200	37,674	9.4	2.8	1,535	49%	129,500	56,300
NVL	Công ty Cổ phần Tập đoàn Đầu tư Địa ốc No Va	Bất động sản	3.0%	54,500	52,840	15.2	2.3	860	6%	65,100	49,100
PNJ	Công ty Cổ phần Vàng bạc Đá quý Phú Nhuận	Hàng tiêu dùng không thiết yếu	1.8%	60,500	13,624	11.5	2.7	945	49%	92,500	45,000
REE	Công ty Cổ phần Cơ điện Lạnh	Công nghiệp	0.8%	30,500	9,457	6.1	0.9	663	49%	40,150	26,100
ROS	Công ty Cổ phần Xây dựng FLC FAROS	Công nghiệp	0.1%	3,230	1,833	12.0	0.3	18,141	3%	30,700	2,870
SAB	Tổng Công ty Cổ phần Bia - Rượu - Nước Giải khát Sài Gòn	Hàng tiêu dùng thiết yếu	2.0%	177,000	113,507	26.3	6.6	89	63%	291,000	111,500
SBT	Công ty Cổ phần Thành Thành Công - Biên Hòa	Hàng tiêu dùng thiết yếu	0.7%	16,200	9,505	94.9	1.3	2,335	6%	22,700	11,600
SSI	Công ty Cổ phần Chứng khoán SSI	Tài chính	0.9%	14,900	8,954	12.2	1.0	4,283	50%	22,328	9,569
STB	Ngân hàng Thương mại Cổ phần Sài Gòn Thương Tín	Tài chính	3.2%	11,050	19,930	8.3	0.7	11,733	9%	12,700	7,120
TCB	Ngân hàng Thương mại Cổ phần Kỹ thương Việt Nam	Tài chính	7.7%	20,900	73,153	7.0	1.1	2,550	22%	25,500	14,000
VCB	Ngân hàng Thương mại Cổ phần Ngoại thương Việt Nam	Tài chính	5.8%	88,000	326,381	18.2	3.8	1,413	24%	95,000	56,600
VHM	Công ty Cổ phần Vinhomes	Bất động sản	4.8%	76,500	251,648	9.8	4.0	1,923	14%	102,300	52,000
VIC	Tập đoàn Vingroup - Công ty Cổ phần	Bất động sản	7.2%	93,000	314,566	44.4	3.9	870	14%	126,500	68,000
VJC	Công ty Cổ phần Hàng không Vietjet	Công nghiệp	4.8%	113,500	59,456	16.0	4.0	408	18%	148,800	93,200
VNM	Công ty Cổ phần Sữa Việt Nam	Hàng tiêu dùng thiết yếu	11.2%	122,300	212,970	22.4	7.1	1,642	59%	135,500	83,700
VPB	Ngân hàng Thương mại Cổ phần Việt Nam Thịnh Vượng	Tài chính	6.4%	23,100	56,312	6.2	1.3	5,177	23%	29,300	16,000
VRE	Công ty Cổ phần Vincom Retail	Bất động sản	1.8%	26,100	59,308	21.3	2.2	3,598	31%	37,950	16,900



We Create **Fortune**

## CÔNG TY CHỨNG KHOÁN YUANTA VIỆT NAM

### Phòng phân tích khối khách hàng cá nhân

**Nguyễn Thế Minh**

**Giám đốc Nghiên cứu Phân tích**

+84 28 3622 6868 ext 3826  
minh.nguyen@yuanta.com.vn

**Lý Thị Hiền**

**Trưởng phòng NC-PT**

+84 28 3622 6868 ext 3908  
hien.ly@yuanta.com.vn

**Quách Đức Khánh**

**Chuyên viên phân tích cao cấp**

+84 28 3622 6868 ext 3833  
khanh.quach@yuanta.com.vn

**Nguyễn Trịnh Ngọc Hồng**

**Chuyên viên phân tích**

+84 28 3622 6868 ext 3832  
hong.nguyen@yuanta.com.vn

**Phạm Tấn Phát**

**Chuyên viên phân tích cao cấp**

+84 28 3622 6868 ext 3880  
phat.pham@yuanta.com.vn

### Phòng Môi giới khách hàng cá nhân

**Nguyễn Thanh Tùng**

**Giám đốc Môi giới Hội Sở**

+84 28 3622 6868 ext 3609  
tung.nguyen@yuanta.com.vn

**Nguyễn Việt Quang**

**Giám đốc chi nhánh Hà Nội**

+84 28 3622 6868 ext 3404  
quang.nguyen@yuanta.com.vn

**Võ Thị Thu Thủy**

**Giám đốc chi nhánh Bình Dương**

+84 28 3622 6868 ext 3505  
thuy.vo@yuanta.com.vn

**Nguyễn Mạnh Hoạt**

**Giám đốc chi nhánh Chợ Lớn**

+84 28 3622 6868 ext 3847  
hoat.nguyen@yuanta.com.vn

**Bùi Quốc Phong**

**Giám đốc chi nhánh Đồng Nai**

+84 28 3622 6868 ext 3701  
phong.bui@yuanta.com.vn

**Chung Kim Hoa**

**Giám đốc Khối khách hàng người Hoa**

+84 28 3622 6868 ext 3828  
hoa.chung@yuanta.com.vn

**Đinh Thị Thu Cúc**

**Giám đốc chi nhánh Vũng Tàu**

+84 28 3622 6868 ext 3203  
cuc.dinh@yuanta.com.vn

**Võ Đình Tuấn**

**Giám đốc chi nhánh Đà Nẵng**

+84 28 3622 6868 ext 3301  
tuan.vo@yuanta.com.vn

**Nguyễn Đức Hoàn**

**Giám đốc trung tâm kinh doanh Nam Hà Nội**

+84 28 3622 6868 ext 3409  
hoan.nguyen@yuanta.com.vn



We Create Fortune

## Appendix A: Important Disclosures

### Analyst Certification

Each research analyst primarily responsible for the content of this research report, in whole or in part, certifies that with respect to each security or issuer that the analyst covered in this report: (1) all of the views expressed accurately reflect his or her personal views about those securities or issuers; and (2) no part of his or her compensation was, is, or will be, directly or indirectly, related to the specific recommendations or views expressed by that research analyst in the research report.

### Ratings Definitions

**BUY:** We have a positive outlook on the stock based on our expected absolute or relative return over the investment period. Our thesis is based on our analysis of the company's outlook, financial performance, catalysts, valuation and risk profile. We recommend investors add to their position.

**HOLD-Outperform:** In our view, the stock's fundamentals are relatively more attractive than peers at the current price. Our thesis is based on our analysis of the company's outlook, financial performance, catalysts, valuation and risk profile.

**HOLD-Underperform:** In our view, the stock's fundamentals are relatively less attractive than peers at the current price. Our thesis is based on our analysis of the company's outlook, financial performance, catalysts, valuation and risk profile.

**SELL:** We have a negative outlook on the stock based on our expected absolute or relative return over the investment period. Our thesis is based on our analysis of the company's outlook, financial performance, catalysts, valuation and risk profile. We recommend investors reduce their position.

**Under Review:** We actively follow the company, although our estimates, rating and target price are under review.

**Restricted:** The rating and target price have been suspended temporarily to comply with applicable regulations and/or Yuanta policies.

Note: Yuanta research coverage with a Target Price is based on an investment period of 12 months. Greater China Discovery Series coverage does not have a formal 12 month Target Price and the recommendation is based on an investment period specified by the analyst in the report.

### Global Disclaimer

© 2018 Yuanta. All rights reserved. The information in this report has been compiled from sources we believe to be reliable, but we do not hold ourselves responsible for its completeness or accuracy. It is not an offer to sell or solicitation of an offer to buy any securities. All opinions and estimates included in this report constitute our judgment as of this date and are subject to change without notice.

This report provides general information only. Neither the information nor any opinion expressed herein constitutes an offer or invitation to make an offer to buy or sell securities or other investments. This material is prepared for general circulation to clients and is not intended to provide tailored investment advice and does not take into account the individual financial situation and objectives of any specific person who may receive this report. Investors should seek financial advice regarding the appropriateness of investing in any securities, investments or investment strategies discussed or recommended in this report. The information contained in this report has been compiled from sources believed to be reliable but no representation or warranty, express or implied, is made as to its accuracy, completeness or correctness. This report is not (and should not be construed as) a solicitation to act as securities broker or dealer in any jurisdiction by any person or company that is not legally permitted to carry on such business in that jurisdiction.

Yuanta research is distributed in the United States only to Major U.S. Institutional Investors (as defined in Rule 15a-6 under the Securities Exchange Act of 1934, as amended and SEC staff interpretations thereof). All transactions by a US person in the securities mentioned in this report must be effected through a registered broker-dealer under Section 15 of the Securities Exchange Act of 1934, as amended. Yuanta research is distributed in Taiwan by Yuanta Securities Investment Consulting. Yuanta research is distributed in Hong Kong by Yuanta Securities (Hong Kong) Co. Limited, which is licensed in Hong Kong by the Securities and Futures Commission for regulated activities, including Type 4 regulated activity (advising on securities). In Hong Kong, this research report may not be redistributed, retransmitted or disclosed, in whole or in part or any form or manner, without the express written